



**Diputació
Barcelona**

*Xarxa de Biblioteques
Municipals*

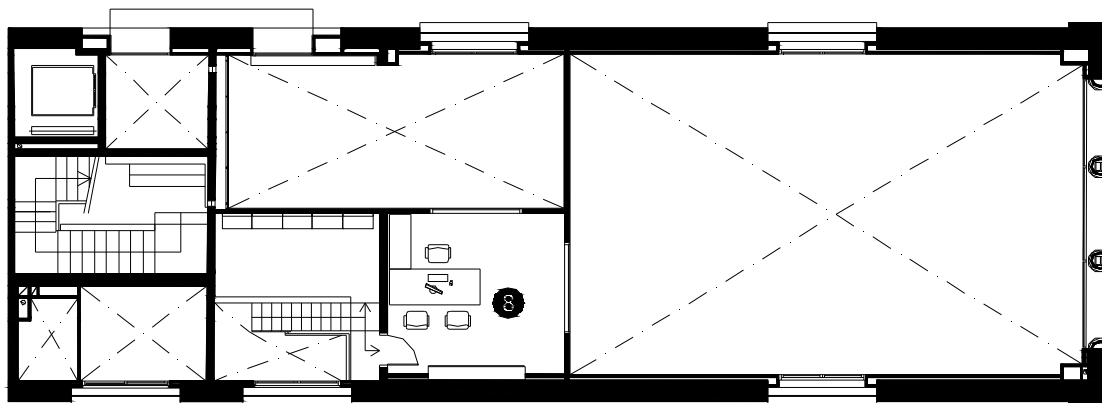
BIBLIOTECA BARCELONETA-LA FRATERNITAT BARCELONA- Districte Ciutat Vella



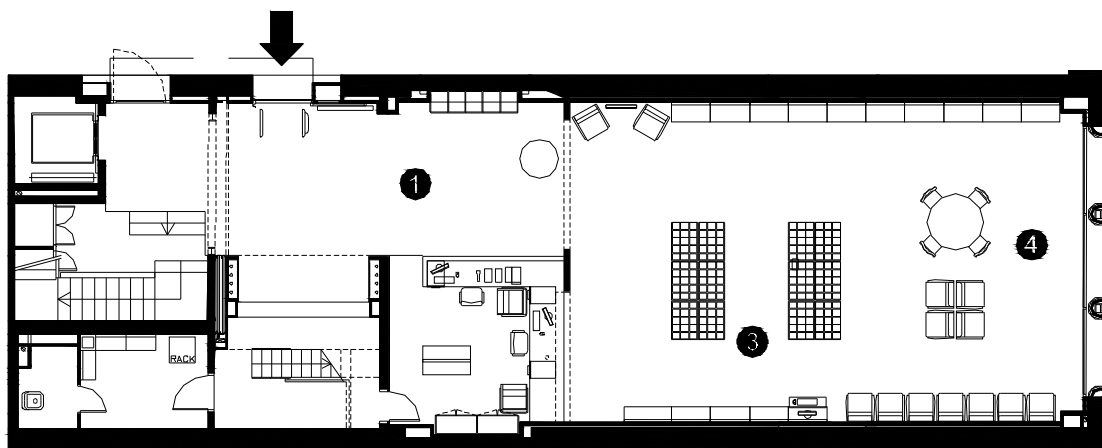
Superfície Útil:
836 m²

Superfície Construïda:
1107 m²

Arquitectes:
Orlando González - Josep M^a. Rovira

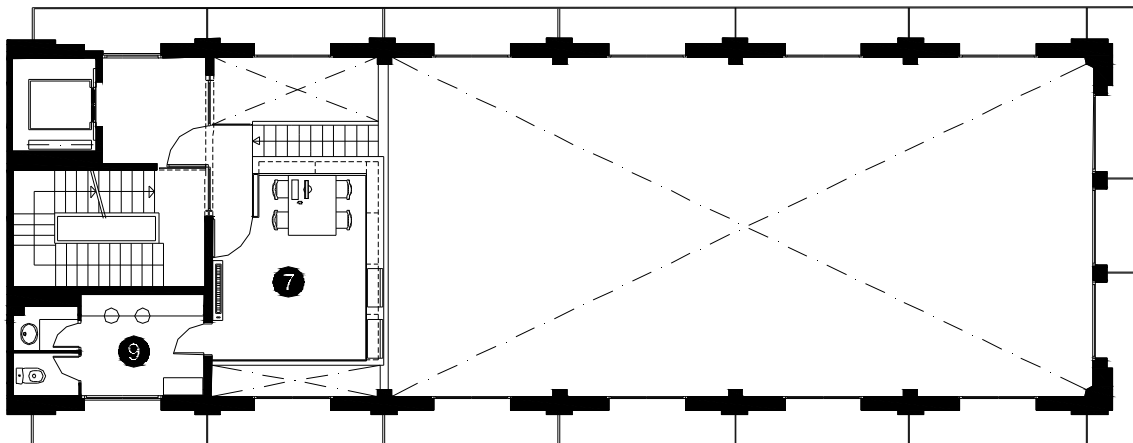


ALTELL PLANTA BAIXA

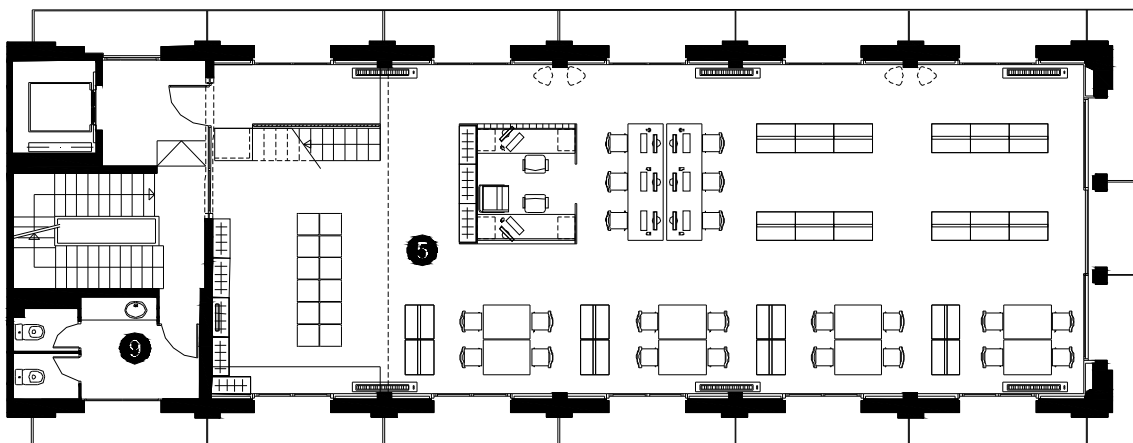


PLANTA BAIXA

- ① Àrea d'accés
- ② Àrea d'informació i fons general
- ③ Àrea de música i imatge
- ④ Àrea de diaris i revistes
- ⑤ Àrea d'informació i fons infantil
- ⑥ Espai de formació
- ⑦ Espai de treball intern
- ⑧ Despatx de direcció
- ⑨ Sanitaris

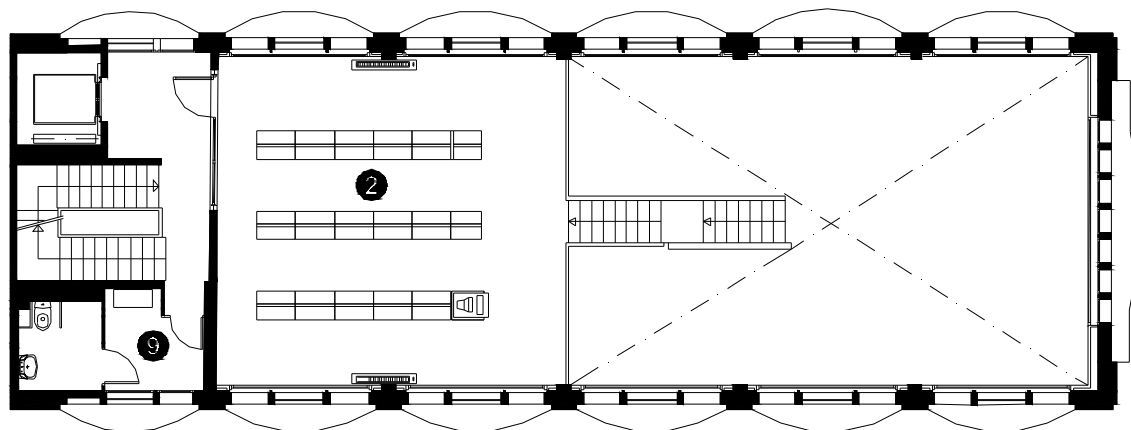


ALTELL PLANTA PRIMERA

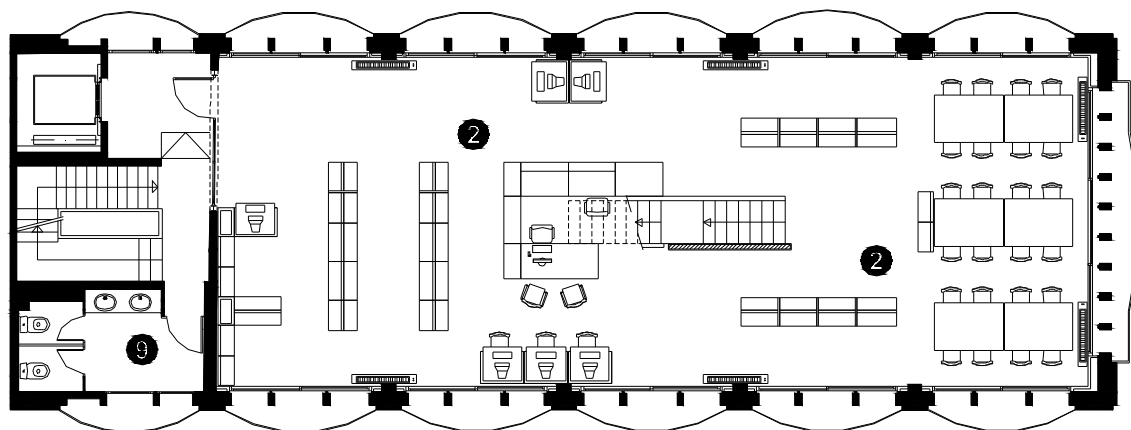


PLANTA PRIMERA

- ① Àrea d'accés
- ② Àrea d'informació i fons general
- ③ Àrea de música i imatge
- ④ Àrea de diaris i revistes
- ⑤ Àrea d'informació i fons infantil
- ⑥ Espai de formació
- ⑦ Espai de treball intern
- ⑧ Despatx de direcció
- ⑨ Sanitaris

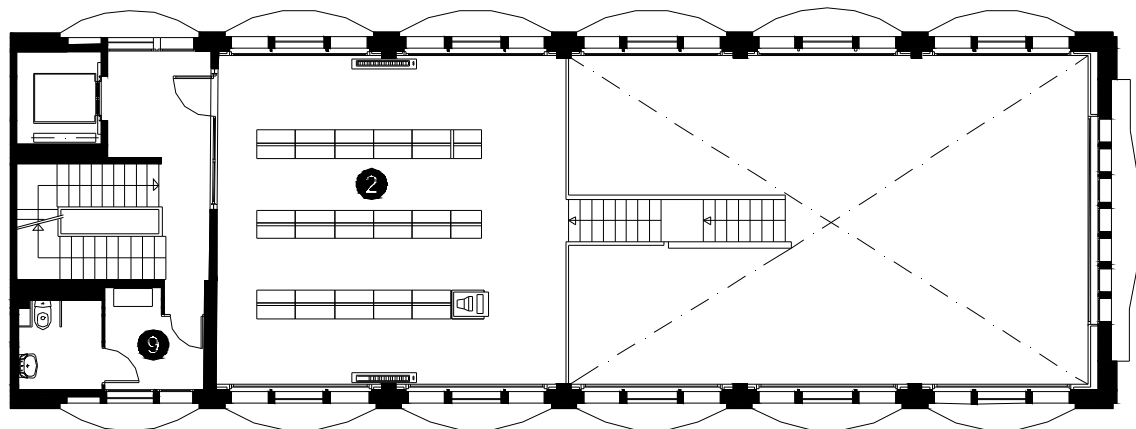


ALTELL PLANTA SEGONA

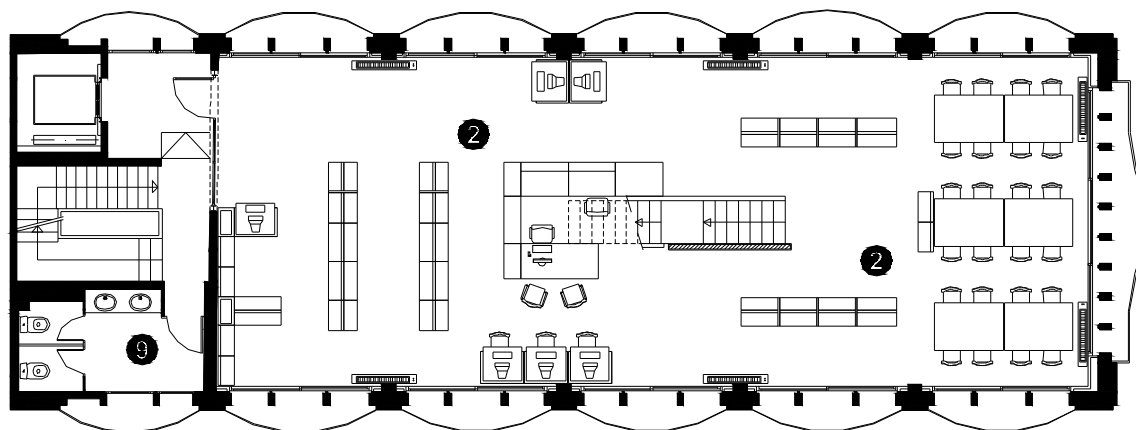


PLANTA SEGONA

- ① Àrea d'accés
- ② Àrea d'informació i fons general
- ③ Àrea de música i imatge
- ④ Àrea de diaris i revistes
- ⑤ Àrea d'informació i fons infantil
- ⑥ Espai de formació
- ⑦ Espai de treball intern
- ⑧ Despatx de direcció
- ⑨ Sanitaris

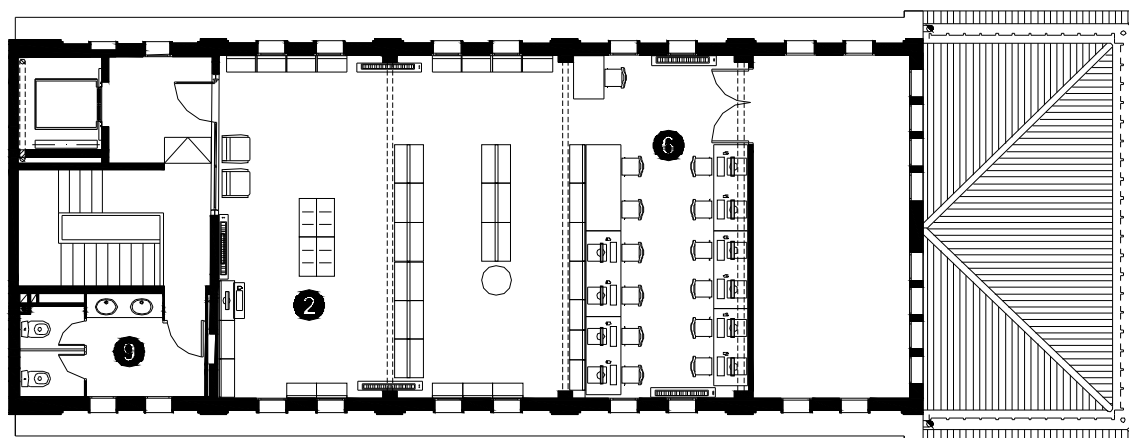


ALTELL PLANTA SEGONA



PLANTA SEGONA

- ① Àrea d'accés
- ② Àrea d'informació i fons general
- ③ Àrea de música i imatge
- ④ Àrea de diaris i revistes
- ⑤ Àrea d'informació i fons infantil
- ⑥ Espai de formació
- ⑦ Espai de treball intern
- ⑧ Despatx de direcció
- ⑨ Sanitaris



- 1 Àrea d'accés
- 2 Àrea d'informació i fons general
- 3 Àrea de música i imatge
- 4 Àrea de diaris i revistes
- 5 Àrea d'informació i fons infantil
- 6 Espai de formació
- 7 Espai de treball intern
- 8 Despatx de direcció
- 9 Sanitaris

PLANTA TERCERA

