



BIBLIOTECA FORT PIENC BARCELONA-Districte Eixample



Superfície Útil:

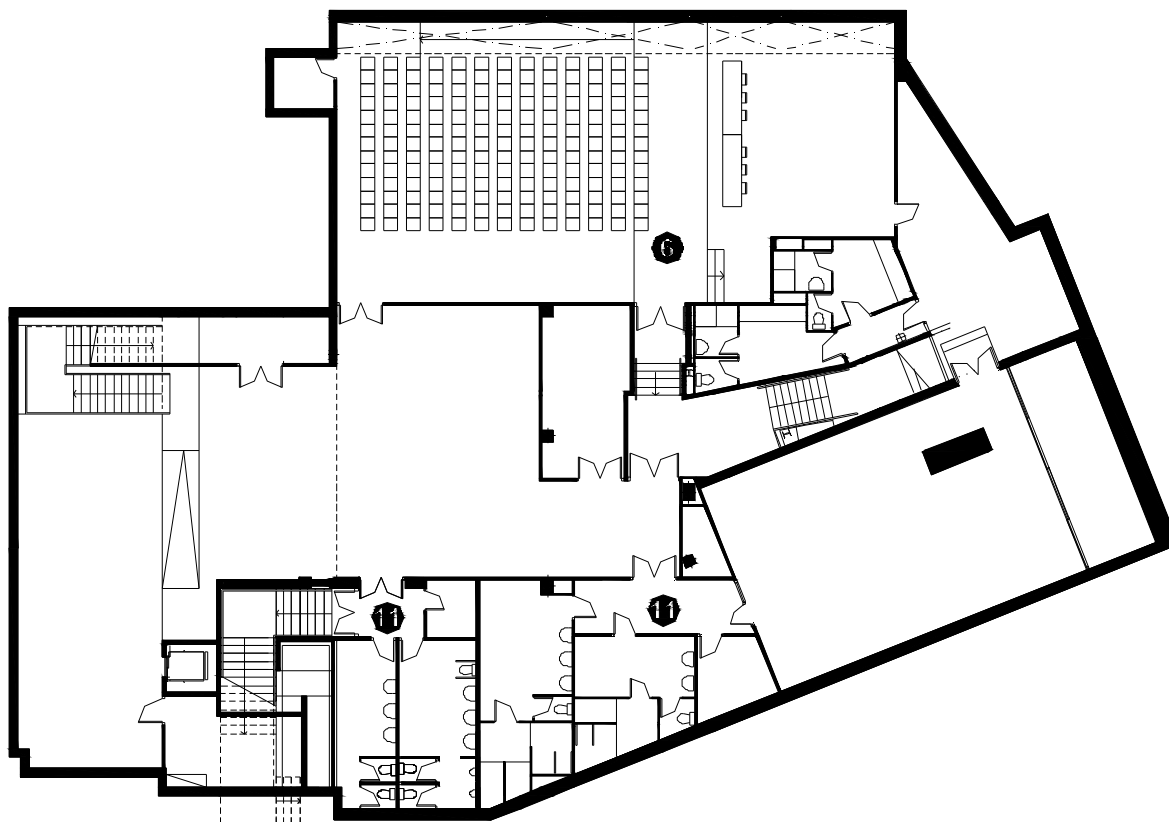
1091 m²

Superfície Construïda:

1352 m²

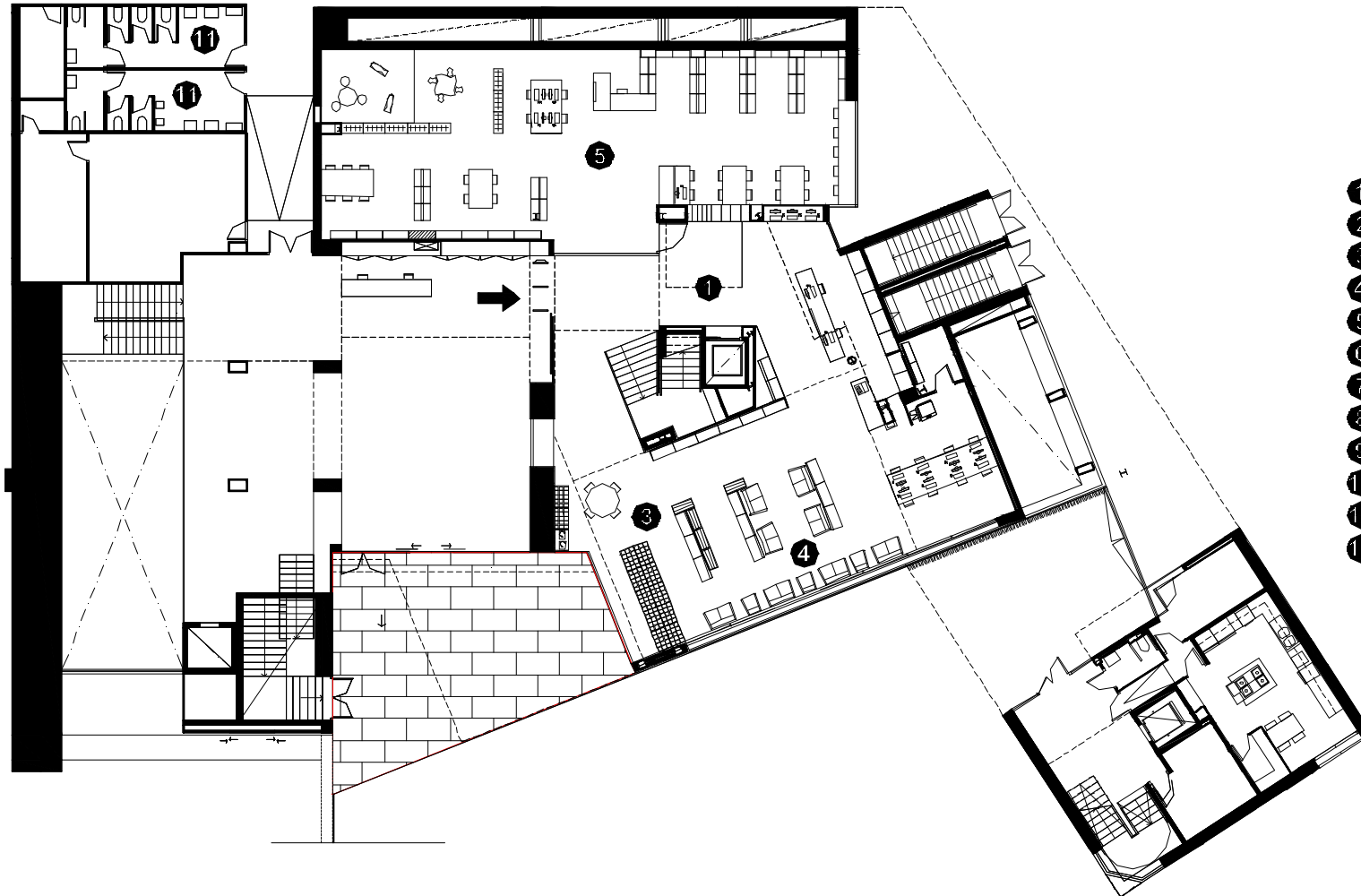
Arquitectes:

Josep Llinás



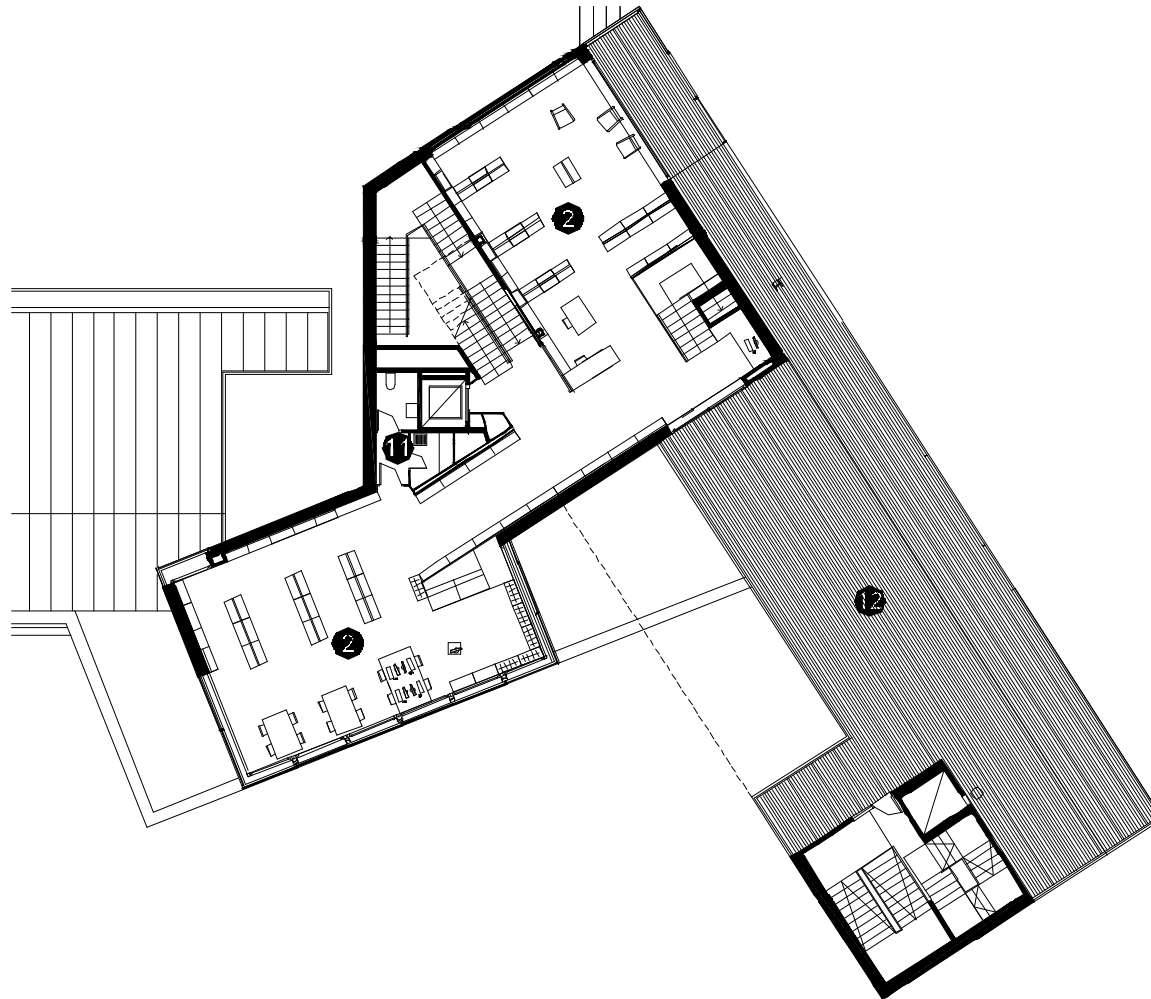
- ① Àrea d'accés
- ② Àrea d'informació i fons general
- ③ Àrea de música i imatge
- ④ Àrea de diaris i revistes
- ⑤ Àrea d'informació i fons infantil
- ⑥ Espai polivalent
- ⑦ Espai de formació
- ⑧ Espai de treball intern
- ⑨ Despatx de direcció
- ⑩ Espai de descans de personal
- ⑪ Sanitaris
- ⑫ Terrassa

PLANTA SOTERRANI



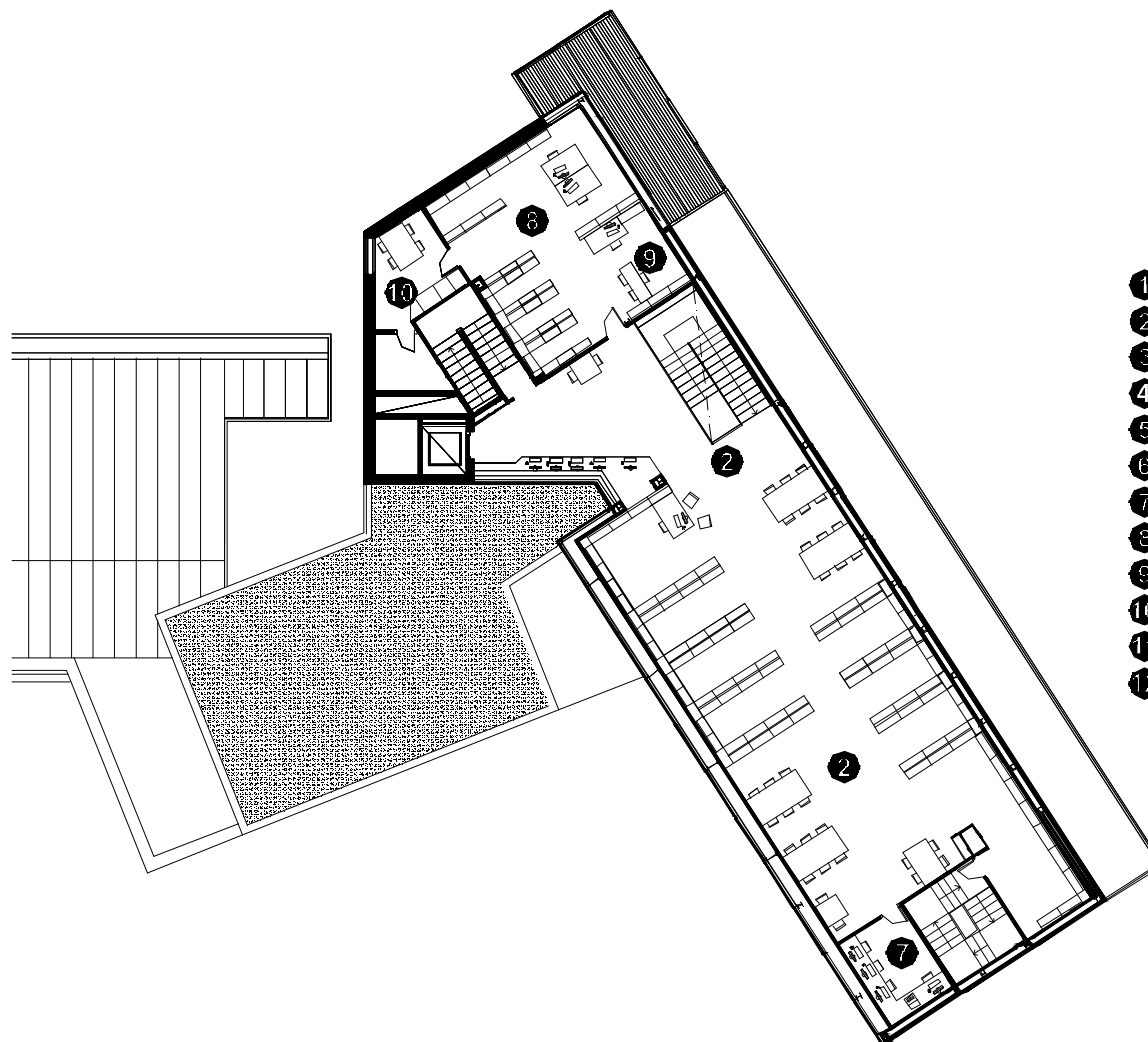
- 1 Àrea d'accés
- 2 Àrea d'informació i fons general
- 3 Àrea de música i imatge
- 4 Àrea de diaris i revistes
- 5 Àrea d'informació i fons infantil
- 6 Espai polivalent
- 7 Espai de formació
- 8 Espai de treball intern
- 9 Despatx de direcció
- 10 Espai de descans de personal
- 11 Sanitaris
- 12 Terrassa

PLANTA ACCÉS



- ① Àrea d'accés
- ② Àrea d'informació i fons general
- ③ Àrea de música i imatge
- ④ Àrea de diaris i revistes
- ⑤ Àrea d'informació i fons infantil
- ⑥ Espai polivalent
- ⑦ Espai de formació
- ⑧ Espai de treball intern
- ⑨ Despatx de direcció
- ⑩ Espai de descans de personal
- ⑪ Sanitaris
- ⑫ Terrassa

PLANTA SEGONA



- 1 Àrea d'accés
- 2 Àrea d'informació i fons general
- 3 Àrea de música i imatge
- 4 Àrea de diaris i revistes
- 5 Àrea d'informació i fons infantil
- 6 Espai polivalent
- 7 Espai de formació
- 8 Espai de treball intern
- 9 Despatx de direcció
- 10 Espai de descans de personal
- 11 Sanitaris
- 12 Terrassa

PLANTA TERCERA





**Diputació
Barcelona** | Àrea de Presidència

Gerència de Serveis de Biblioteques

Comte d'Urgell, 187. 08036 Barcelona

Tel. 934 022 545

gs.biblioteques@diba.cat · www.diba.cat/biblioteques