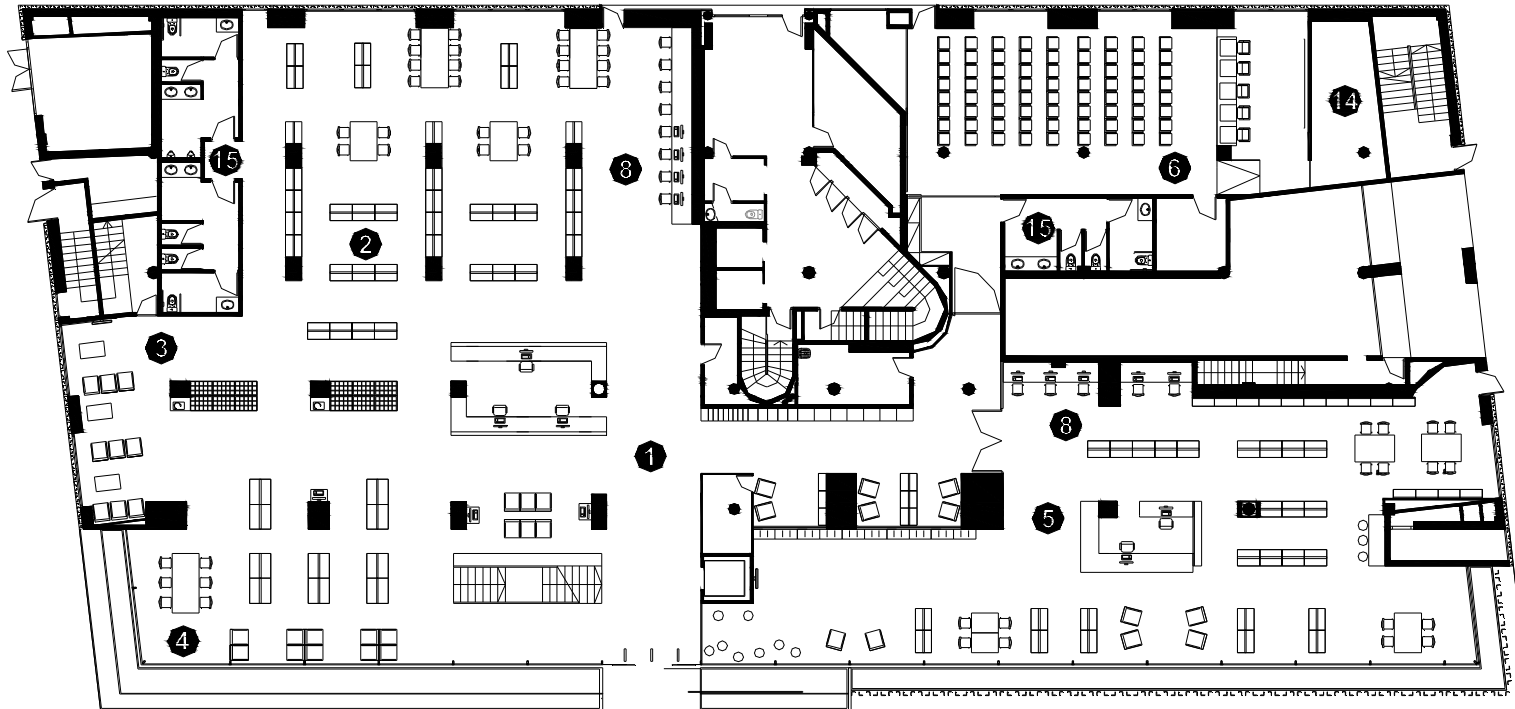




BIBLIOTECA LA SAGRERA-MARINA CLOTET BARCELONA – Districte Sant Andreu



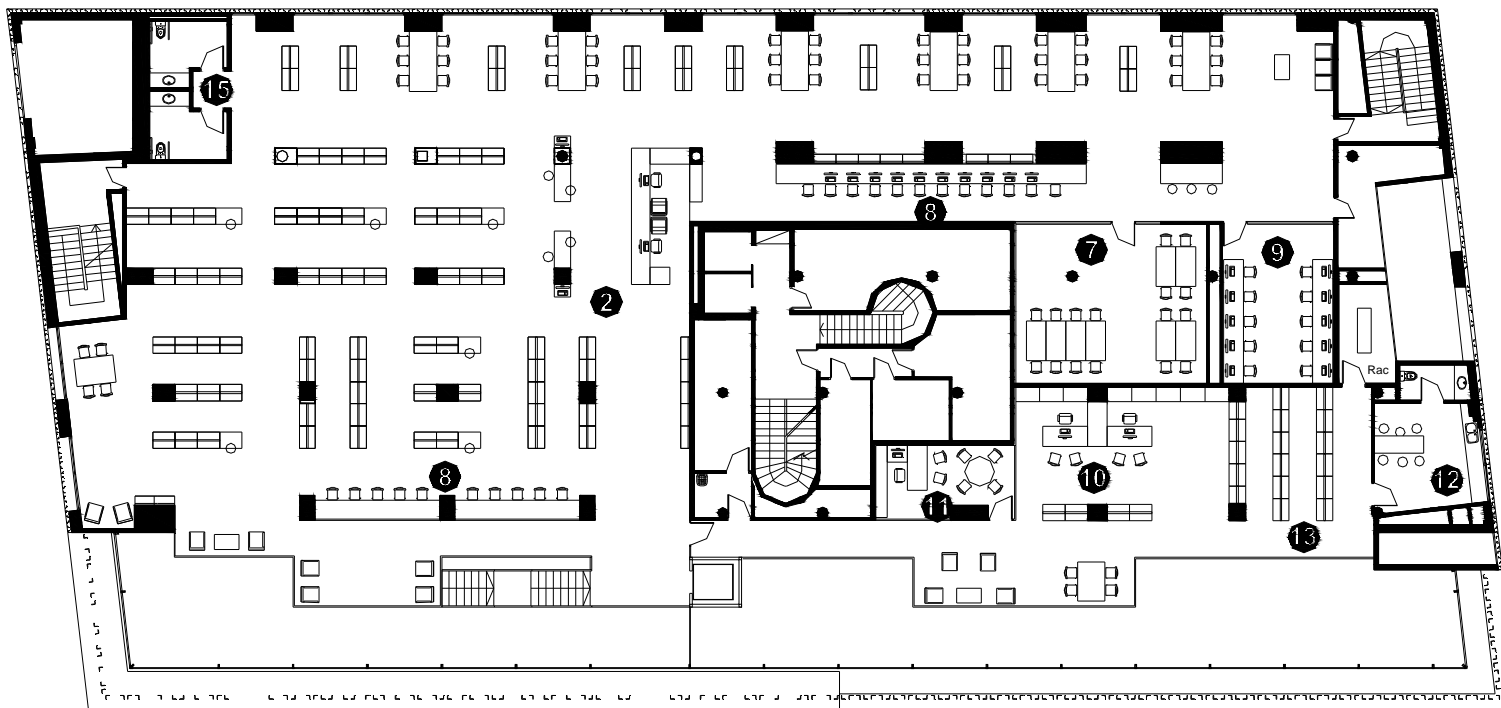
- **Superfície Útil:**
2.211m²
- **Superfície Construïda:**
2430m²
- **Arquitectes:**
Javier Sanz Rodriguez



0 1 5

PLANTA ACCÉS

- 1 Àrea d'accés
- 2 Àrea d'informació i fons general
- 3 Àrea de música i imatge
- 4 Àrea de diaris i revistes
- 5 Àrea d'informació i fons infantil
- 6 Espai polivalent
- 7 Espai de suport
- 8 Internet
- 9 Espai de formació
- 10 Espai de treball intern
- 11 Despatx de direcció
- 12 Espai de descans de personal
- 13 Dipòsit documental
- 14 Magatzem de l'espai polivalent
- 15 Sanitaris



PLANTA SUPERIOR

- | | | | |
|---|-----------------------------------|----|--------------------------------|
| 1 | Àrea d'accés | 9 | Espai de formació |
| 2 | Àrea d'informació i fons general | 10 | Espai de treball intern |
| 3 | Àrea de música i imatge | 11 | Despatx de direcció |
| 4 | Àrea de diaris i revistes | 12 | Espai de descans de personal |
| 5 | Àrea d'informació i fons infantil | 13 | Dipòsit documental |
| 6 | Espai polivalent | 14 | Magatzem de l'espai polivalent |
| 7 | Espai de suport | 15 | Sanitaris |
| 8 | Internet | | |



