



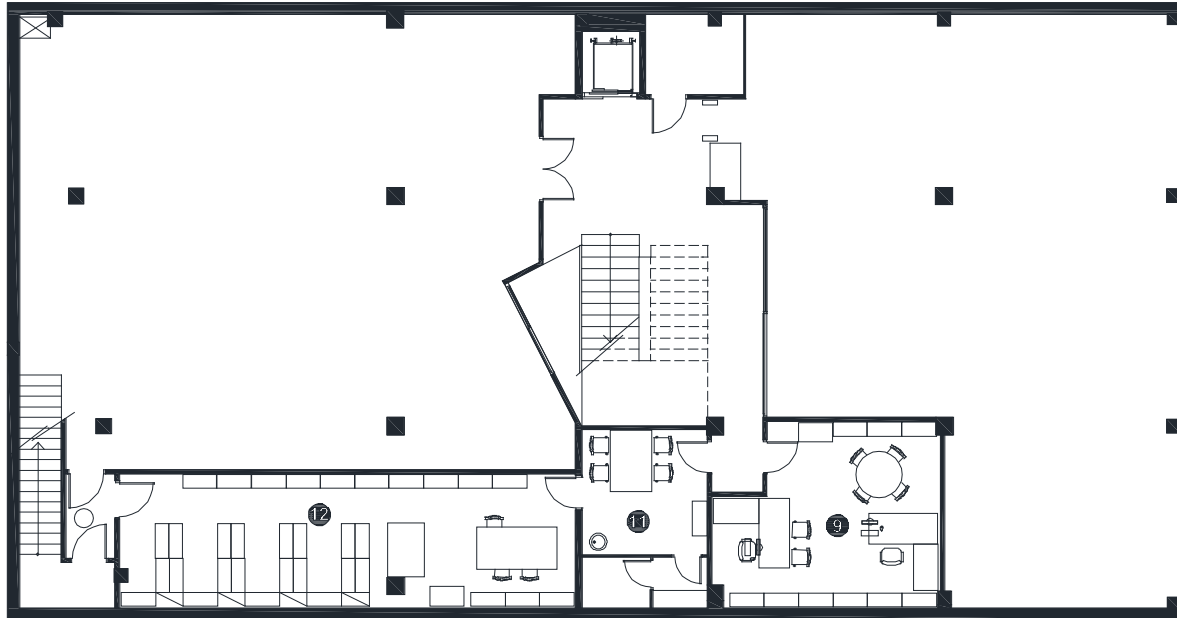
BIBLIOTECA CALDES DE MONTBUI



Superfície Útil:
1.258 m²

Superfície Construïda:
1.410 m²

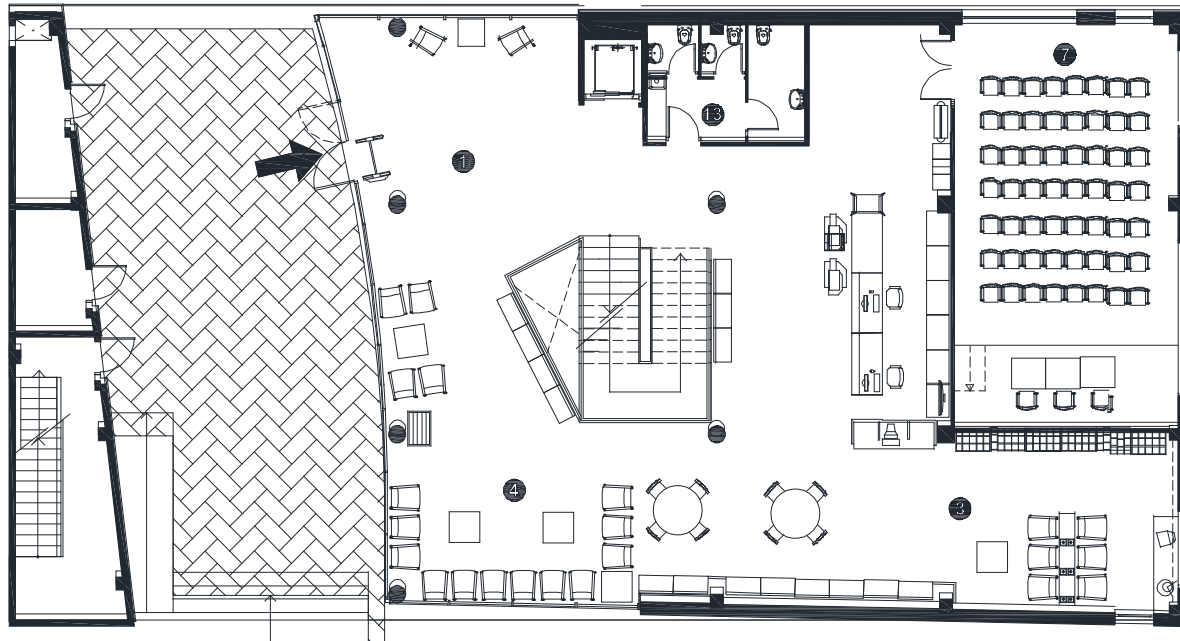
Arquitectes:
Carles Campistrón



- ① Àrea d'accés
- ② Àrea d'informació i fons general
- ③ Àrea de música i imatge
- ④ Àrea de diaris i revistes
- ⑤ Àrea d'informació i fons infantil
- ⑥ Espai d'activitats
- ⑦ Espai polivalent
- ⑧ Espai de suport
- ⑨ Espai de treball intern
- ⑩ Despatx de direcció
- ⑪ Espai de descans de personal
- ⑫ Magatzem
- ⑬ Sanitaris

Planta Inferior

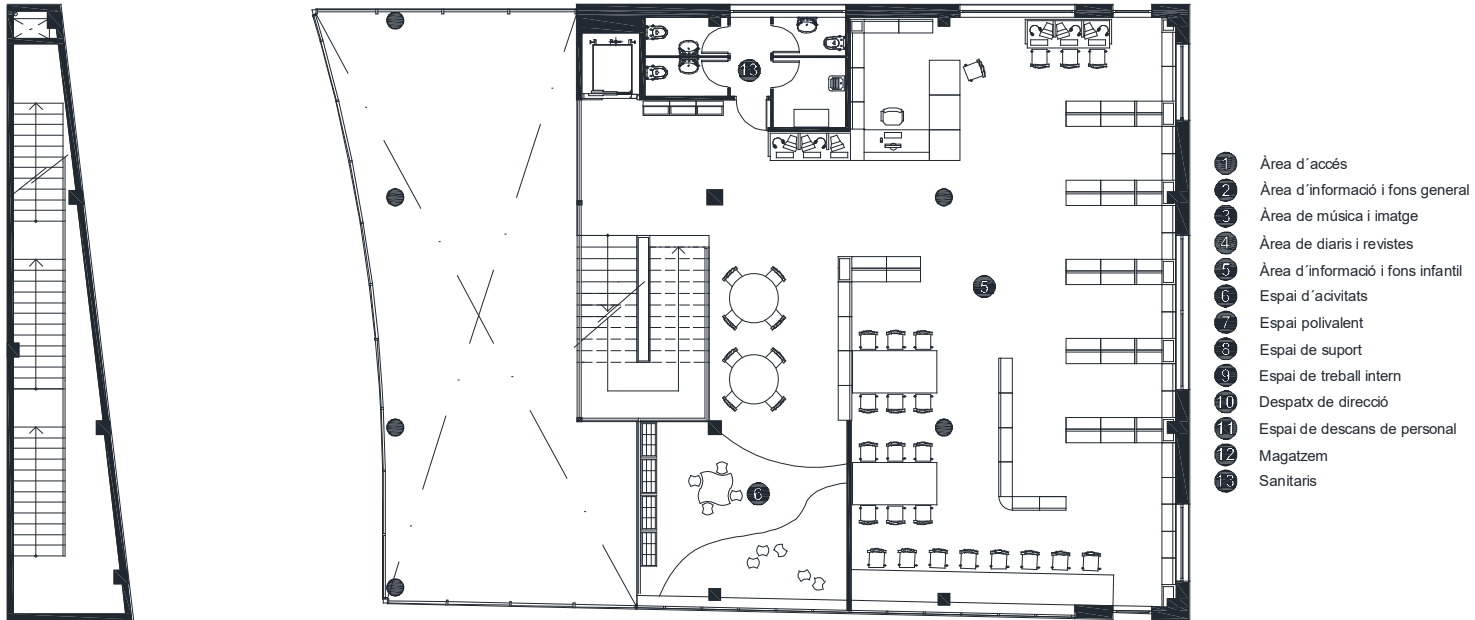




- ① Àrea d'accés
- ② Àrea d'informació i fons general
- ③ Àrea de música i imatge
- ④ Àrea de diaris i revistes
- ⑤ Àrea d'informació i fons infantil
- ⑥ Espai d'activitats
- ⑦ Espai polivalent
- ⑧ Espai de suport
- ⑨ Espai de treball intern
- ⑩ Despatx de direcció
- ⑪ Espai de descans de personal
- ⑫ Magatzem
- ⑬ Sanitaris

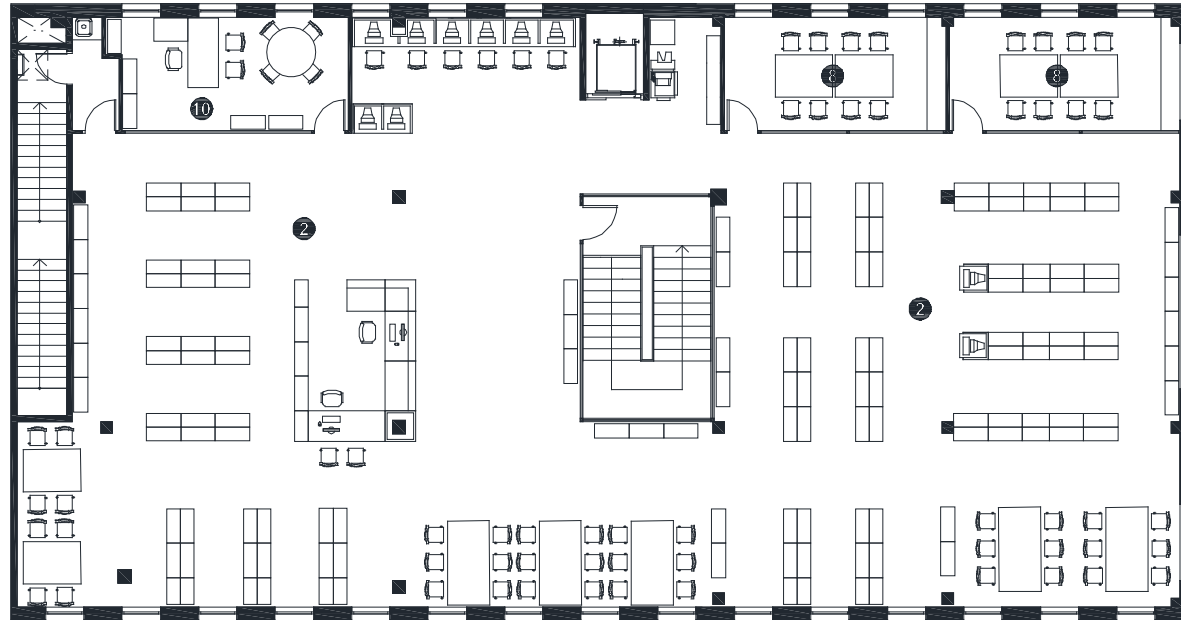
Planta Accés





Planta Primera





- ① Àrea d'accés
- ② Àrea d'informació i fons general
- ③ Àrea de música i imatge
- ④ Àrea de diaris i revistes
- ⑤ Àrea d'informació i fons infantil
- ⑥ Espai d'activitats
- ⑦ Espai polivalent
- ⑧ Espai de suport
- ⑨ Espai de treball intern
- ⑩ Despatx de direcció
- ⑪ Espai de descans de personal
- ⑫ Magatzem
- ⑬ Sanitaris

Planta Segona

