



# BIBLIOTECA MARC DE VILALBA CARDEDEU

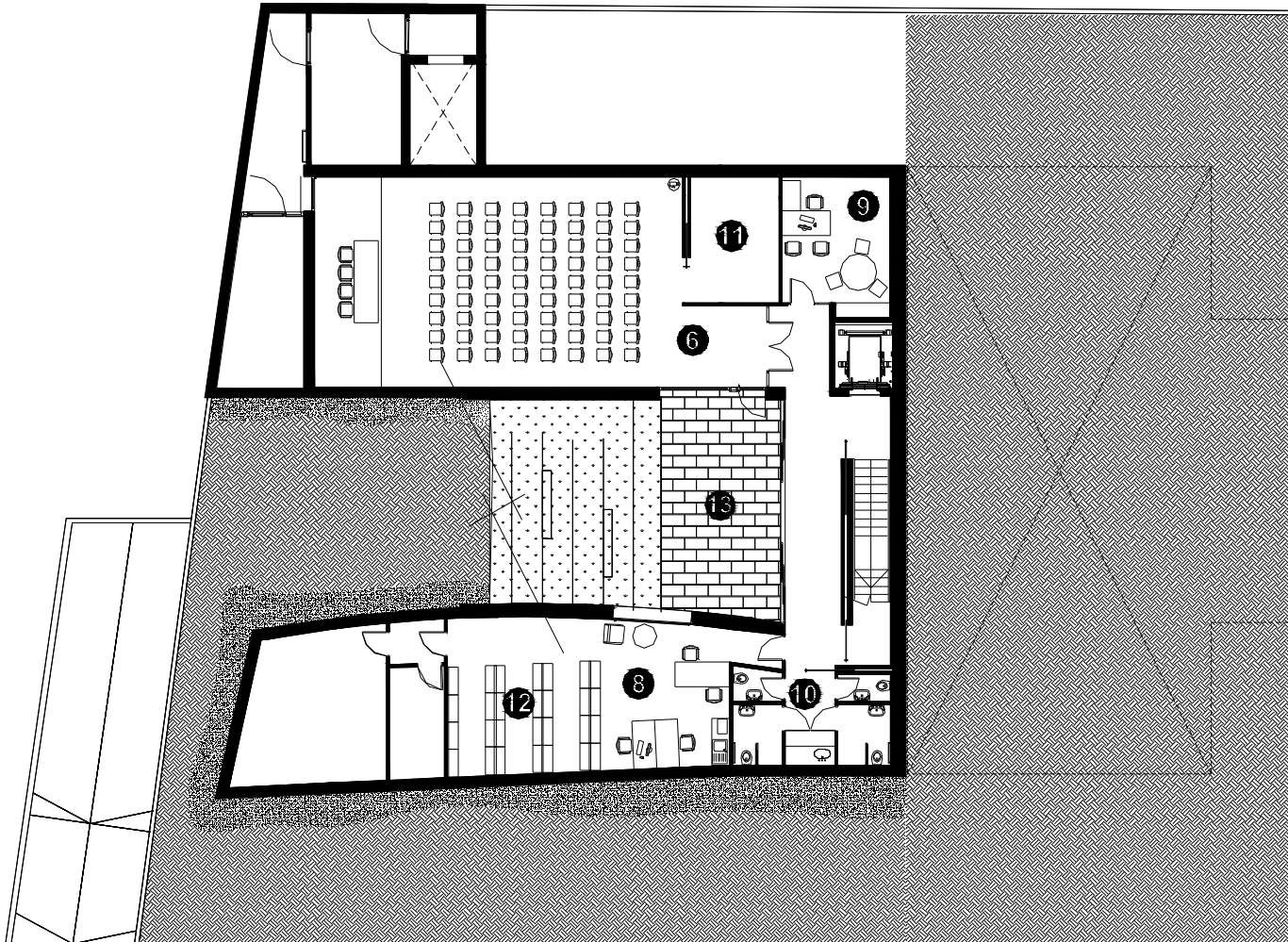


**Superfície Útil:**  
1.318 m<sup>2</sup>

**Superfície Construïda:**  
1.569 m<sup>2</sup>

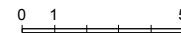
**Arquitectes:**

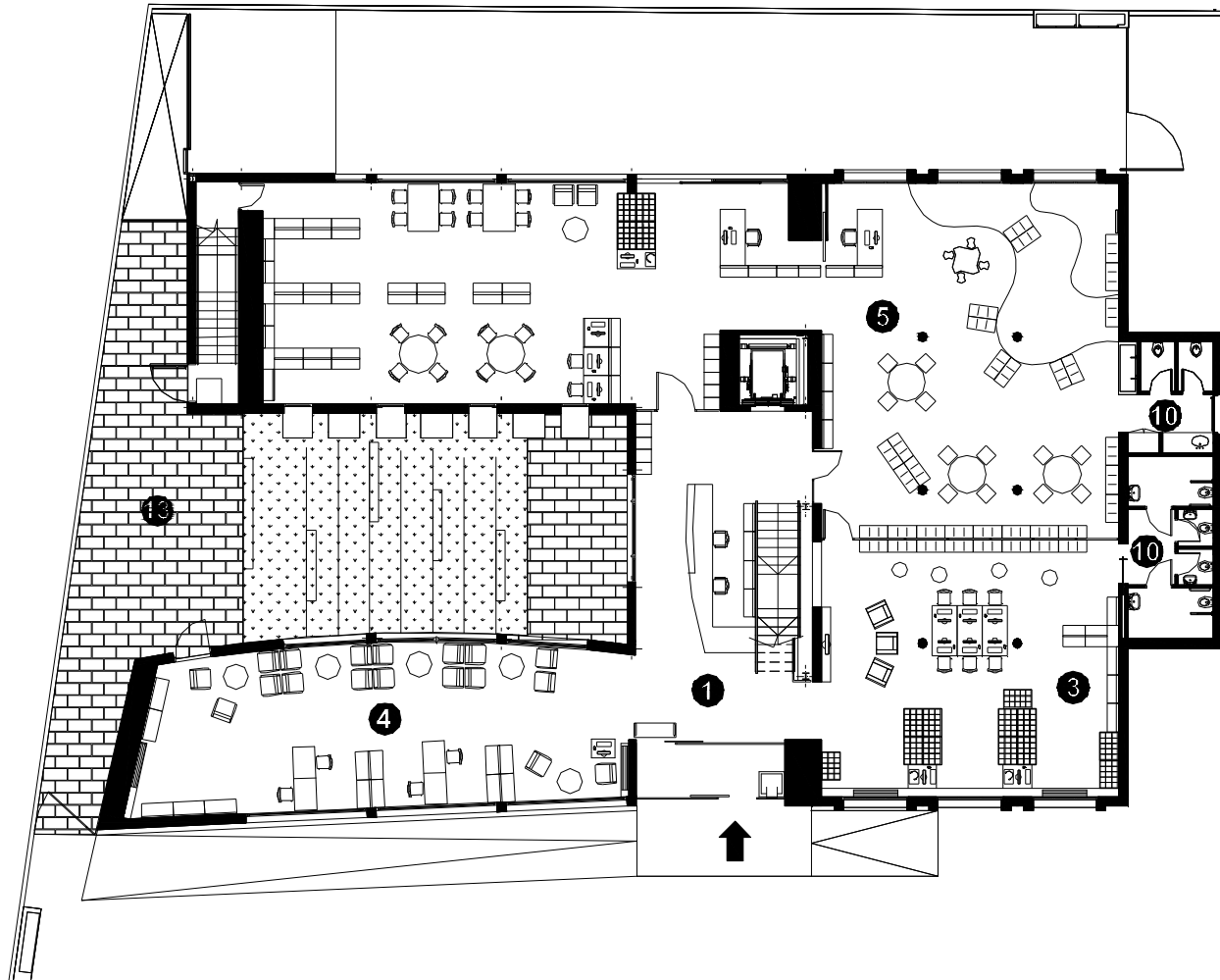
Manuel Somoza i Manuel González (projecte)  
Mauríci Carbó (direcció d'obra)



- ① Àrea d'accés
- ② Àrea d'informació i fons general
- ③ Àrea de música i imatge
- ④ Àrea de diaris i revistes
- ⑤ Àrea d'informació i fons infantil
- ⑥ Espai polivalent
- ⑦ Espai de formació
- ⑧ Espai de treball intern
- ⑨ Despatx de direcció
- ⑩ Sanitaris
- ⑪ Magatzem de l'espai polivalent
- ⑫ Dipòsit documental
- ⑬ Pati

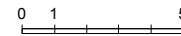
Planta inferior

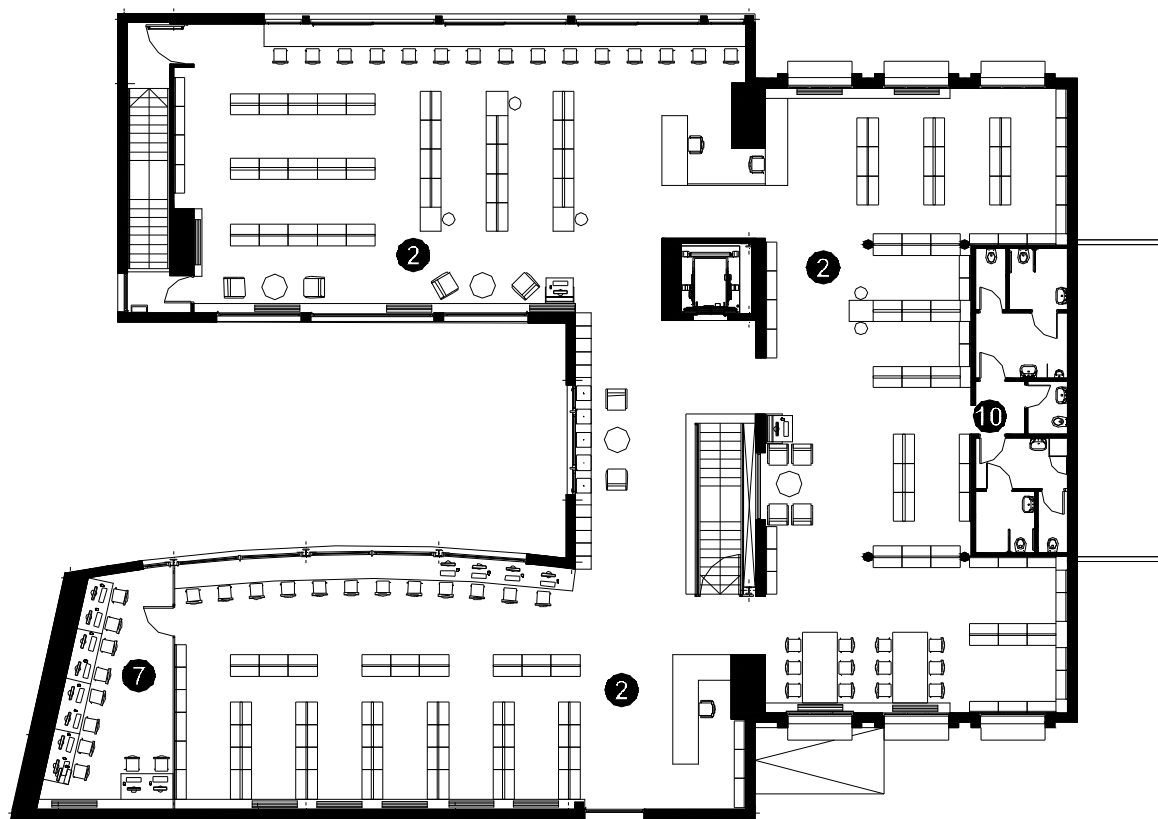




- 1 Àrea d'accés
- 2 Àrea d'informació i fons general
- 3 Àrea de música i imatge
- 4 Àrea de diaris i revistes
- 5 Àrea d'informació i fons infantil
- 6 Espai polivalent
- 7 Espai de formació
- 8 Espai de treball intern
- 9 Despatx de direcció
- 10 Sanitaris
- 11 Magatzem de l'espai polivalent
- 12 Dipòsit documental
- 13 Pati

Planta accés





- 1 Àrea d'accés
- 2 Àrea d'informació i fons general
- 3 Àrea de música i imatge
- 4 Àrea de diaris i revistes
- 5 Àrea d'informació i fons infantil
- 6 Espai polivalent
- 7 Espai de formació
- 8 Espai de treball intern
- 9 Despatx de direcció
- 10 Sanitaris
- 11 Magatzem de l'espai polivalent
- 12 Dipòsit documental
- 13 Pati

Planta superior

0 1 5

