



BIBLIOTECA CAN CASAS LLINARS DEL VALLÈS



Superfície Útil:

854 m²

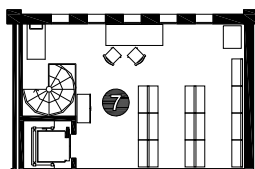
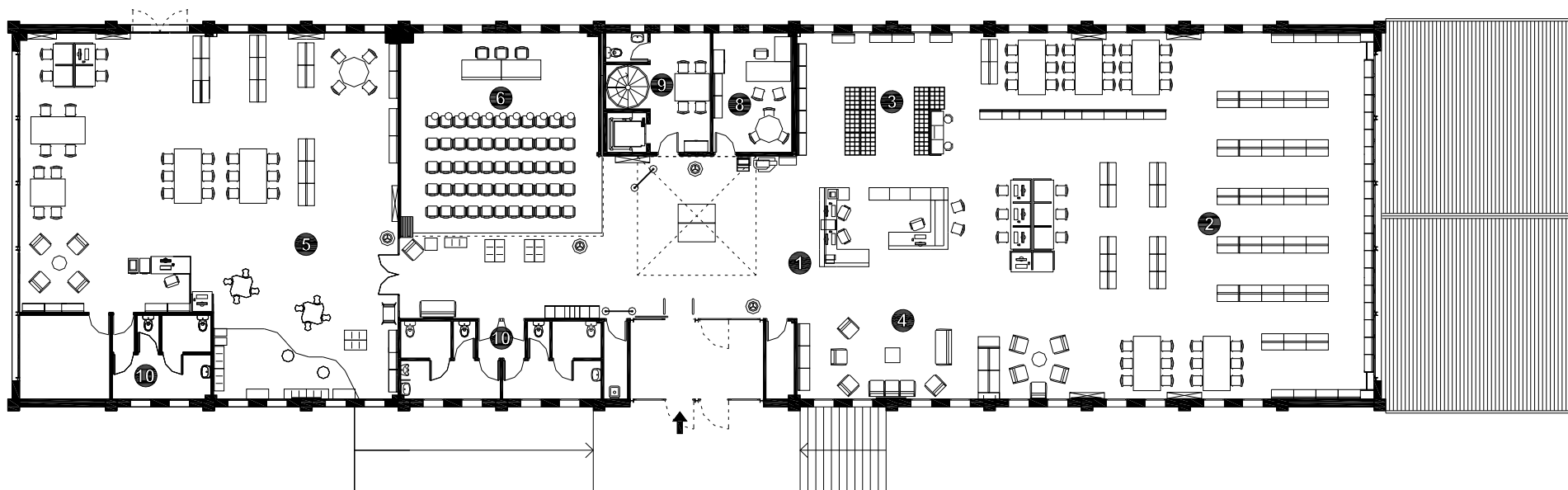
Superfície Construïda:

943 m²

Arquitectes:

Robert Jové

(Serveis Tècnics Municipals)



PLANTA ALTELL

- ① Àrea d'accés
- ② Àrea d'informació i fons general
- ③ Àrea de música i imatge
- ④ Àrea de diaris i revistes
- ⑤ Àrea d'informació i fons infantil
- ⑥ Espai polivalent
- ⑦ Espai de treball intern
- ⑧ Despatx de direcció
- ⑨ Espai de descans de personal
- ⑩ Sanitaris



