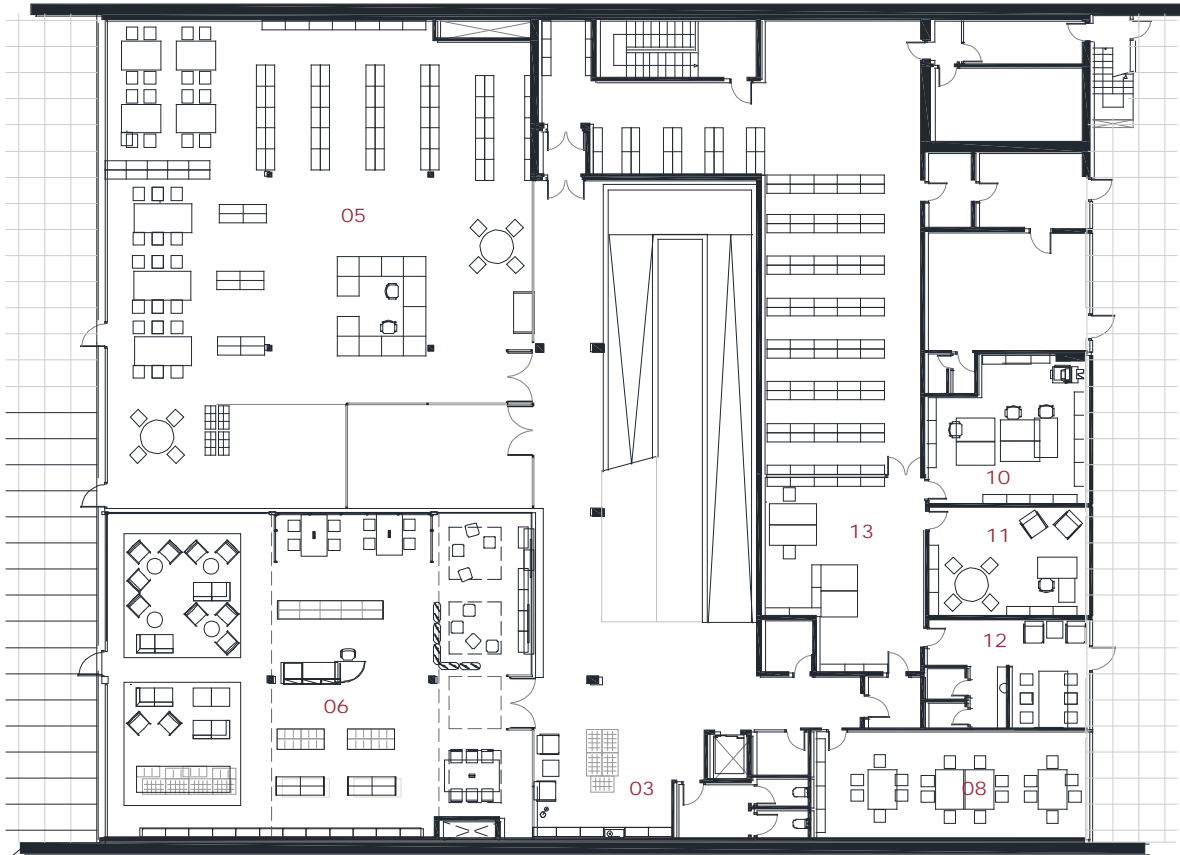


Biblioteca Pompeu Fabra Mataró



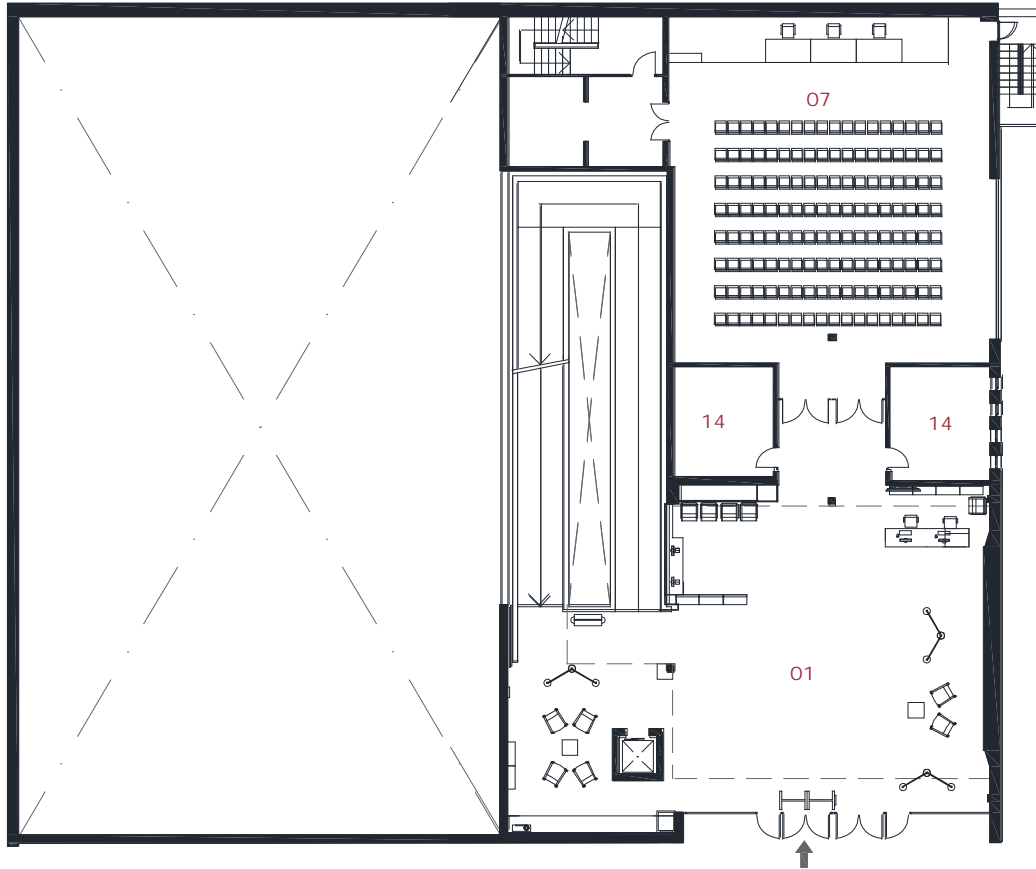
Superfície útil: 2640m²
Superfície construïda: 2962m²
Arquitectes: Miquel Brullet



- 01 Àrea d'accés
- 02 Àrea de fons general
- 03 Àrea de música i imatge
- 04 Àrea de diaris i revistes
- 05 Àrea infantil
- 06 Espai jove
- 07 Espai polivalent
- 08 Espai de suport
- 09 Espai de formació
- 10 Espai de treball intern
- 11 Despatx de direcció
- 12 Espai de descans de personal
- 13 Magatzem logístic
- 14 Sanitaris

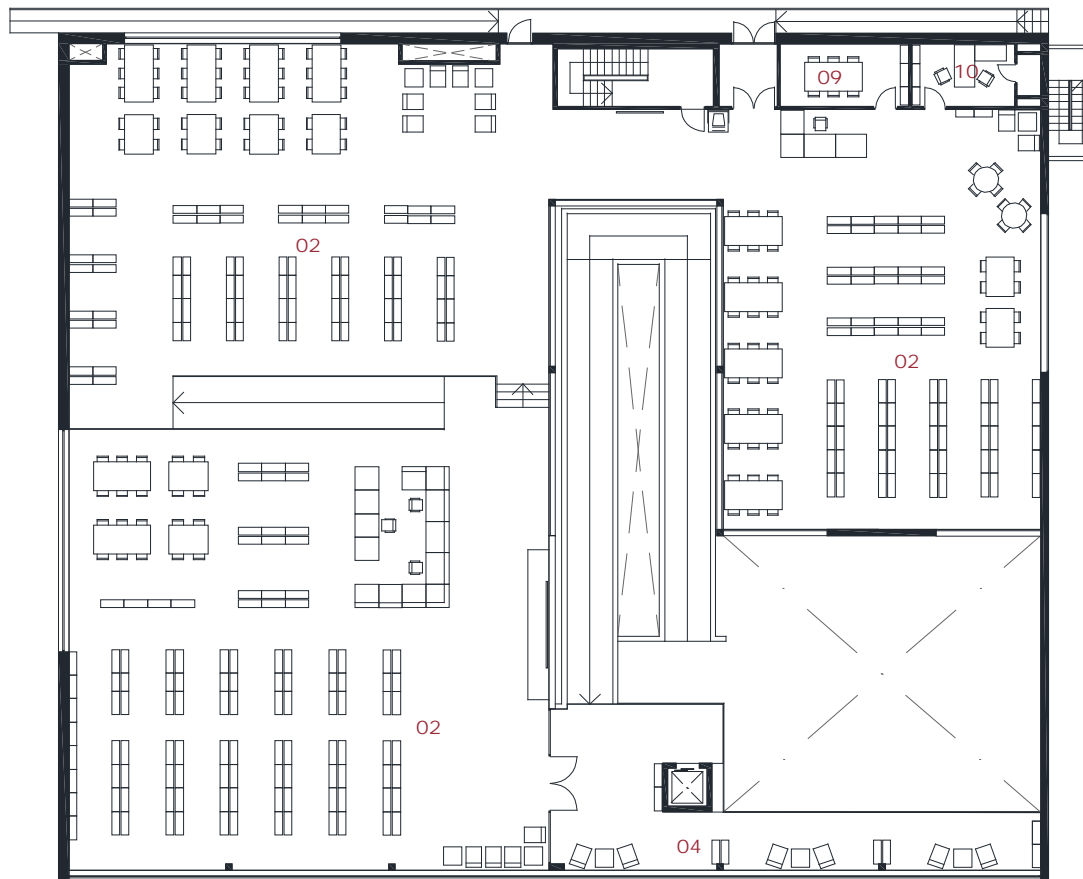
Planta Inferior





- 01 Àrea d'accés
- 02 Àrea de fons general
- 03 Àrea de música i imatge
- 04 Àrea de diaris i revistes
- 05 Àrea infantil
- 06 Espai jove
- 07 Espai polivalent
- 08 Espai de suport
- 09 Espai de formació
- 10 Espai de treball intern
- 11 Despatx de direcció
- 12 Espai de descans de personal
- 13 Magatzem logístic
- 14 Sanitaris

Planta Accés
 0 1 5



- 01 Àrea d'accés
- 02 Àrea de fons general
- 03 Àrea de música i imatge
- 04 Àrea de diaris i revistes
- 05 Àrea infantil
- 06 Espai jove
- 07 Espai polivalent
- 08 Espai de suport
- 09 Espai de formació
- 10 Espai de treball intern
- 11 Despatx de direcció
- 12 Espai de descans de personal
- 13 Magatzem logístic
- 14 Sanitaris

Planta Superior







