

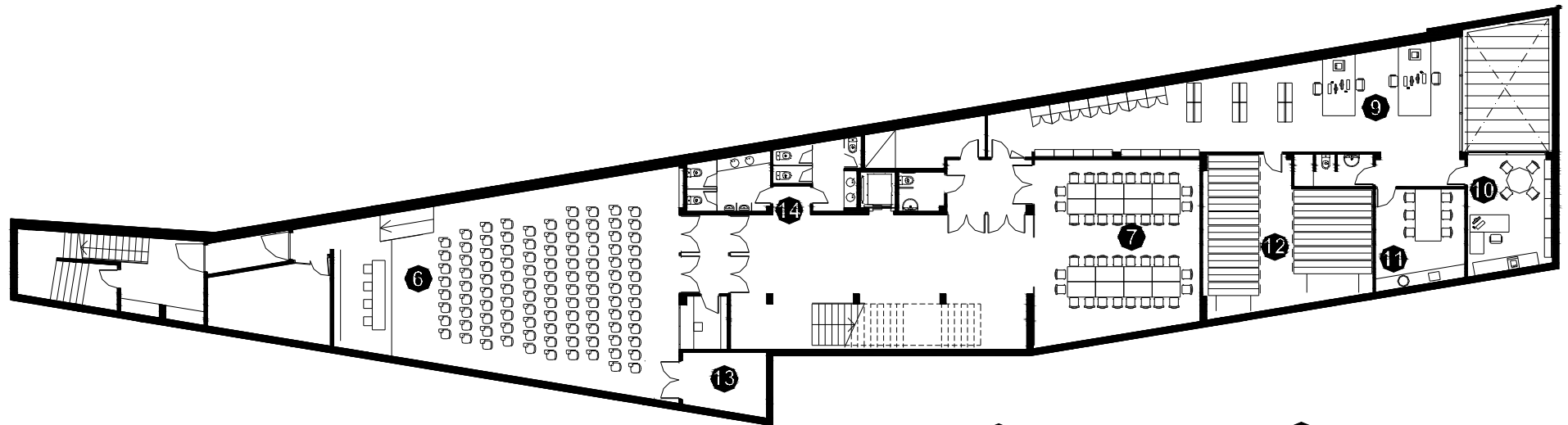


BIBLIOTECA DEL SUD

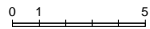
SABADELL



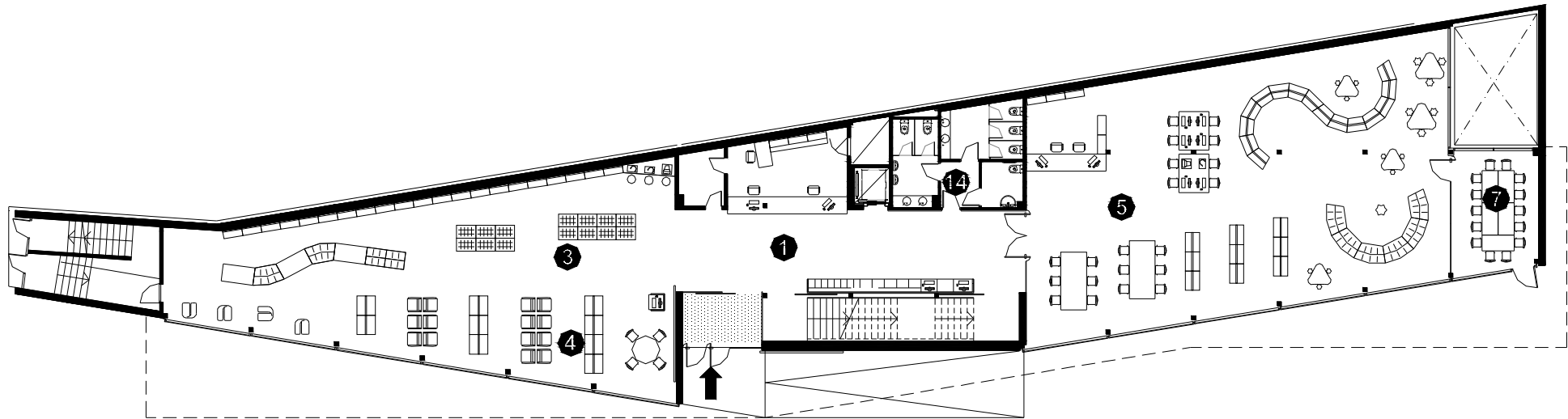
- **Superfície Útil:**
1.726 m²
- **Superfície Construïda:**
1.998 m²
- **Arquitectes:**
Lluís Pérez de Vega i
Juan Pablo Salcedo



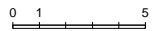
Planta inferior



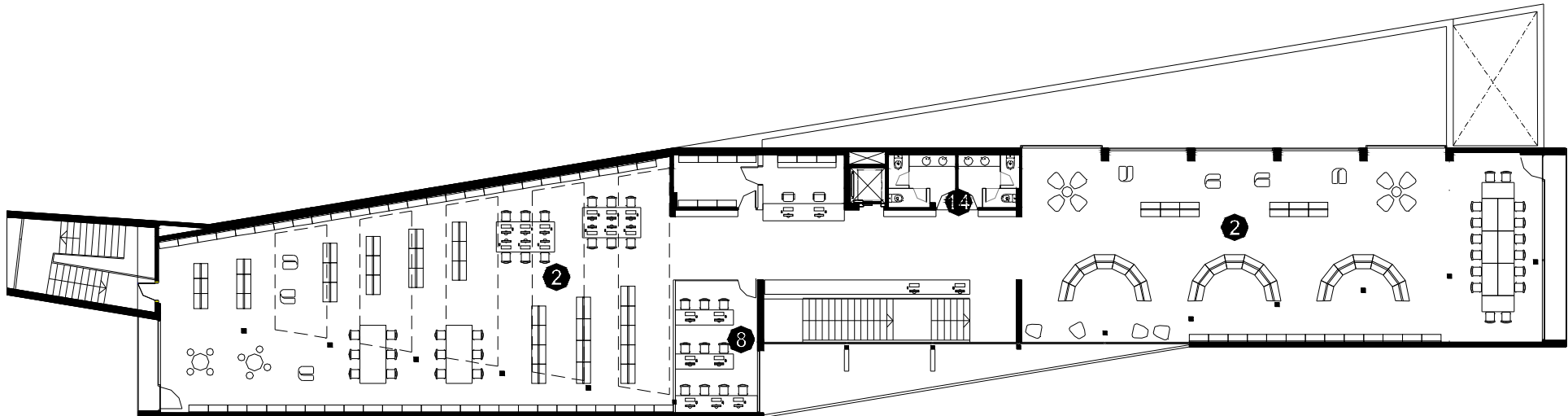
- | | | | |
|---|-----------------------------------|----|--------------------------------|
| 1 | Àrea d'accés | 8 | Espai de formació |
| 2 | Àrea d'informació i fons general | 9 | Espai de treball intern |
| 3 | Àrea de música i imatge | 10 | Despatx de direcció |
| 4 | Àrea de diaris i revistes | 11 | Espai de descans de personal |
| 5 | Àrea d'informació i fons infantil | 12 | Dipòsit documental |
| 6 | Espai polivalent | 13 | Magatzem de l'espai polivalent |
| 7 | Espai de suport-sala d'estudi | 14 | Sanitaris |



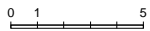
Planta accés



- | | | | |
|---|-----------------------------------|----|--------------------------------|
| 1 | Àrea d'accés | 8 | Espai de formació |
| 2 | Àrea d'informació i fons general | 9 | Espai de treball intern |
| 3 | Àrea de música i imatge | 10 | Despatx de direcció |
| 4 | Àrea de diaris i revistes | 11 | Espai de descans de personal |
| 5 | Àrea d'informació i fons infantil | 12 | Dipòsit documental |
| 6 | Espai polivalent | 13 | Magatzem de l'espai polivalent |
| 7 | Espai de suport-sala d'estudi | 14 | Sanitaris |



Planta superior



- | | | | |
|---|-----------------------------------|----|--------------------------------|
| 1 | Àrea d'accés | 8 | Espai de formació |
| 2 | Àrea d'informació i fons general | 9 | Espai de treball intern |
| 3 | Àrea de música i imatge | 10 | Despatx de direcció |
| 4 | Àrea de diaris i revistes | 11 | Espai de descans de personal |
| 5 | Àrea d'informació i fons infantil | 12 | Dipòsit documental |
| 6 | Espai polivalent | 13 | Magatzem de l'espai polivalent |
| 7 | Espai de suport-sala d'estudi | 14 | Sanitaris |



