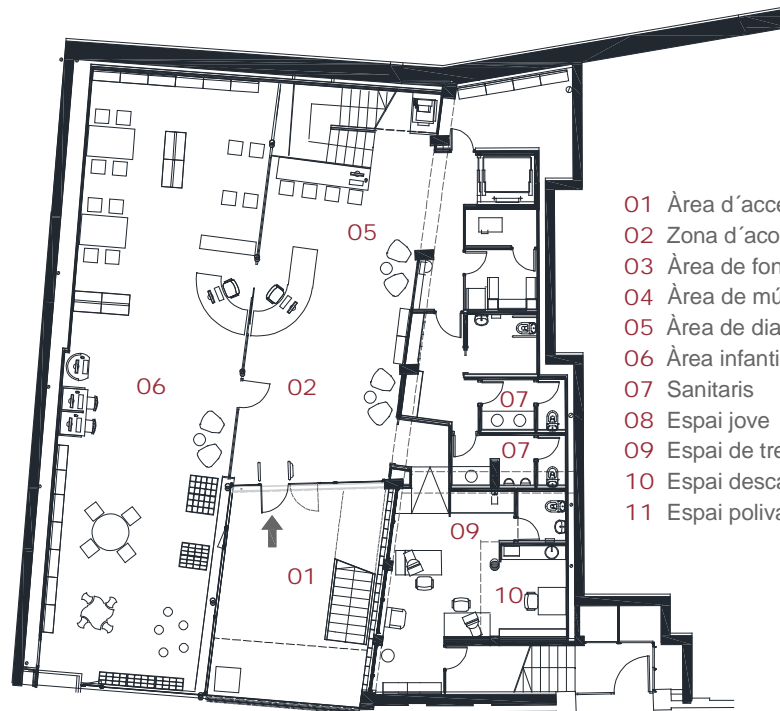


# Biblioteca Municipal Pompeu Fabra Torrelles de Llobregat.



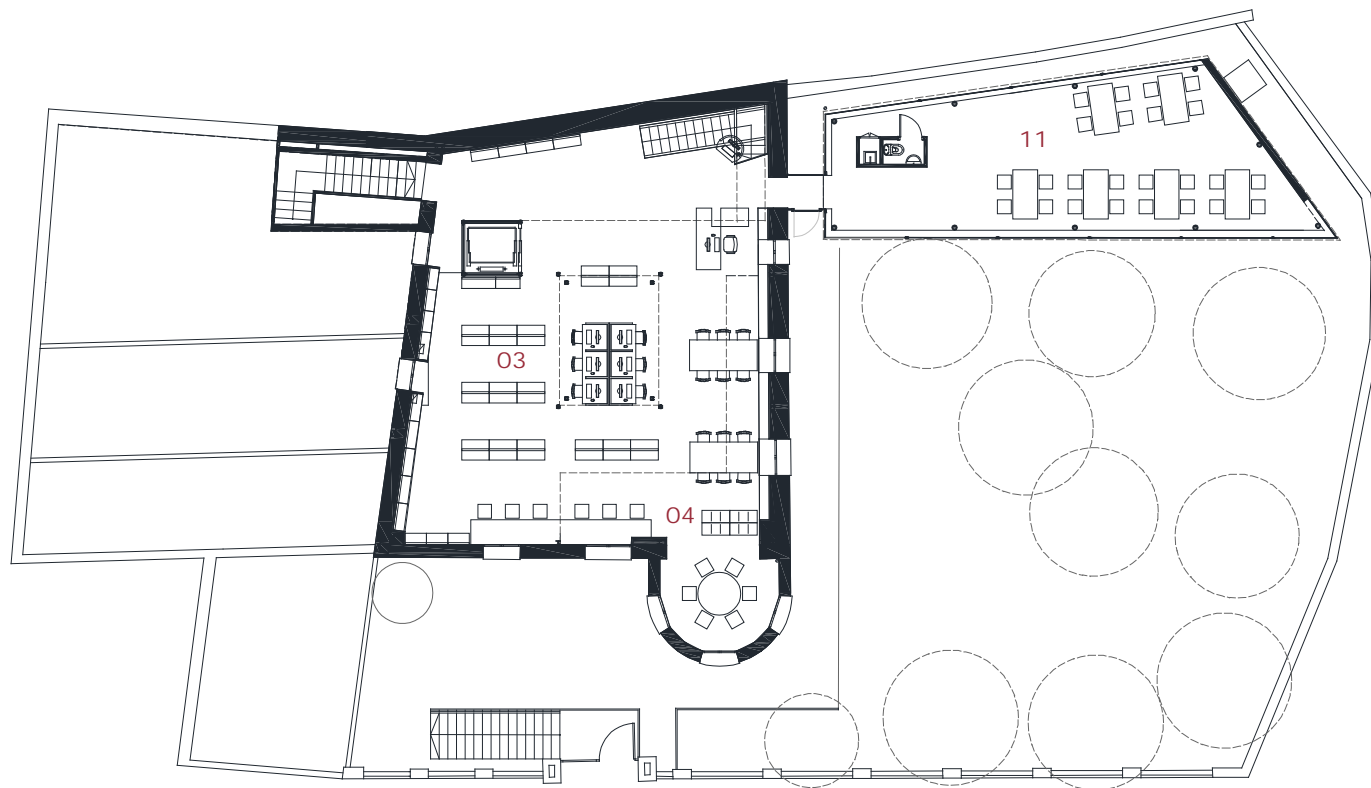
Superfície útil: 578m<sup>2</sup>  
Superfície construïda: 768m<sup>2</sup>  
Arquitectes: Projecte Jordi Navarro  
Direcció d'obra: Alba Vinyeta i Carles Campanya.



- 01 Àrea d'accés exterior
- 02 Zona d'acollida i promoció
- 03 Àrea de fons general
- 04 Àrea de música i imatge
- 05 Àrea de diaris i revistes actualitat
- 06 Àrea infantil
- 07 Sanitaris
- 08 Espai jove
- 09 Espai de treball intern
- 10 Espai descans personal
- 11 Espai polivalent

Planta accés

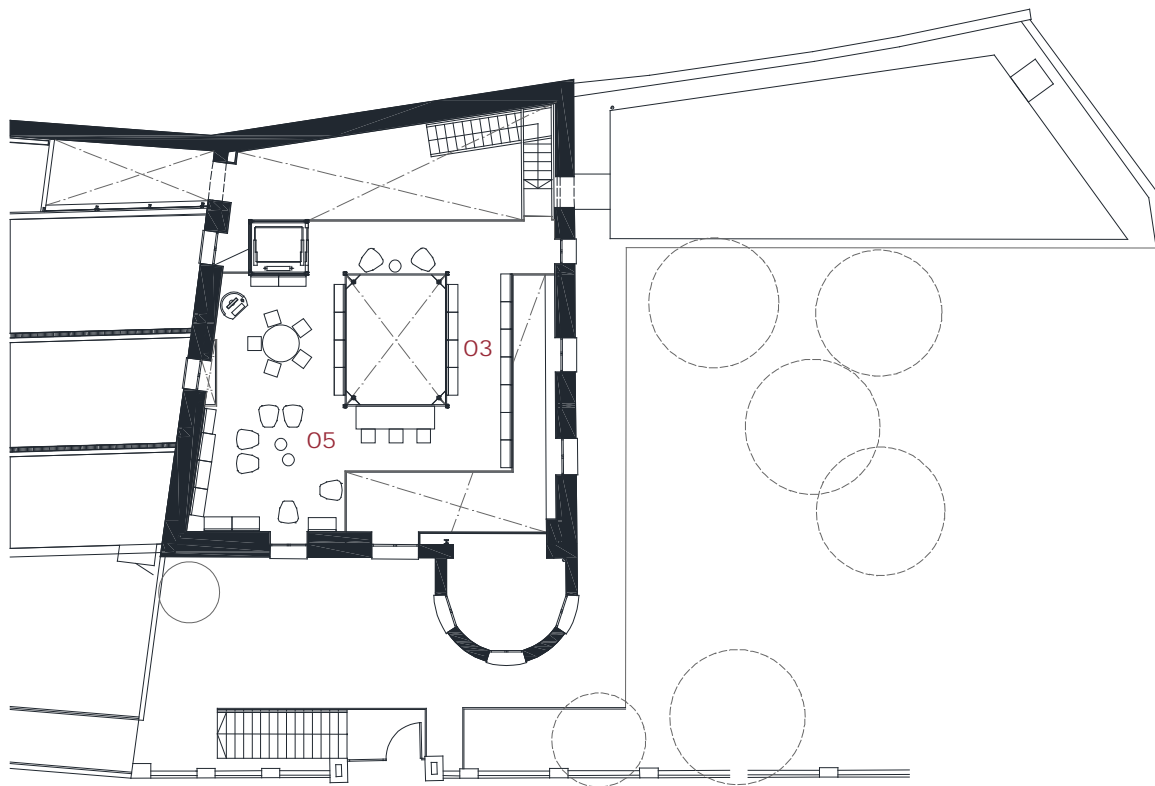




Planta primera



- 01 Àrea d'accés exterior
- 02 Zona d'acollida i promoció
- 03 Àrea de fons general
- 04 Àrea de música i imatge
- 05 Àrea de diaris i revistes
- 06 Àrea infantil
- 07 Sanitaris
- 08 Espai jove
- 09 Espai de treball intern
- 10 Espai descans personal
- 11 Espai polivalent



Planta segona



- |   |                            |
|---|----------------------------|
| 01 Àrea d'accés exterior                | 07 Sanitaris               |
| 02 Zona d'acollida i promoció           | 08 Espai jove              |
| 03 Àrea de fons general                 | 09 Espai de treball intern |
| 04 Àrea de música i imatge              | 10 Espai descans personal  |
| 05 Àrea de diaris i revistes actualitat | 11 Espai polivalent        |
| 06 Àrea infantil                        |                            |



