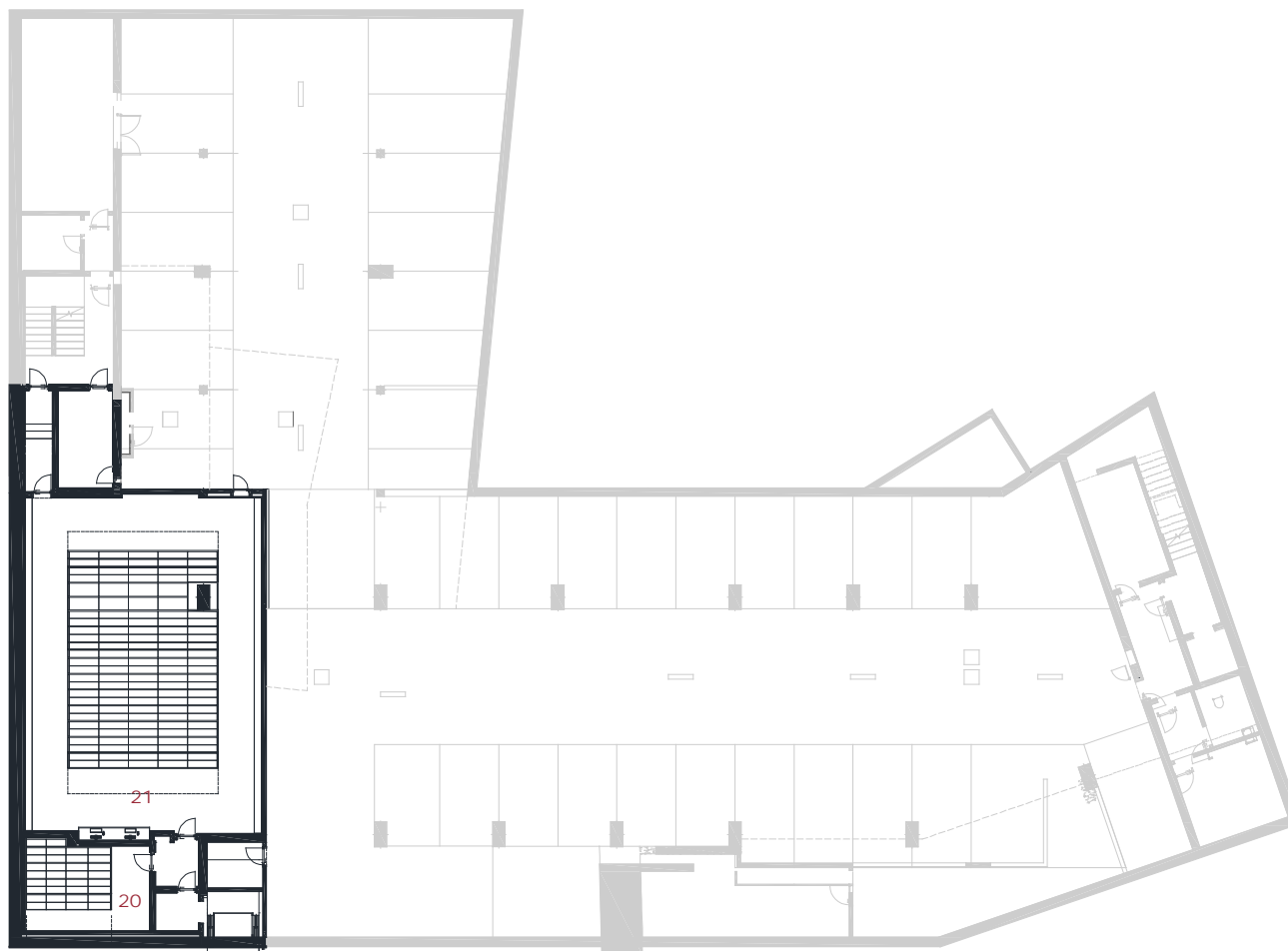


# Biblioteca Pilarín Bayés Vic



Fotografia Ajuntament de Vic

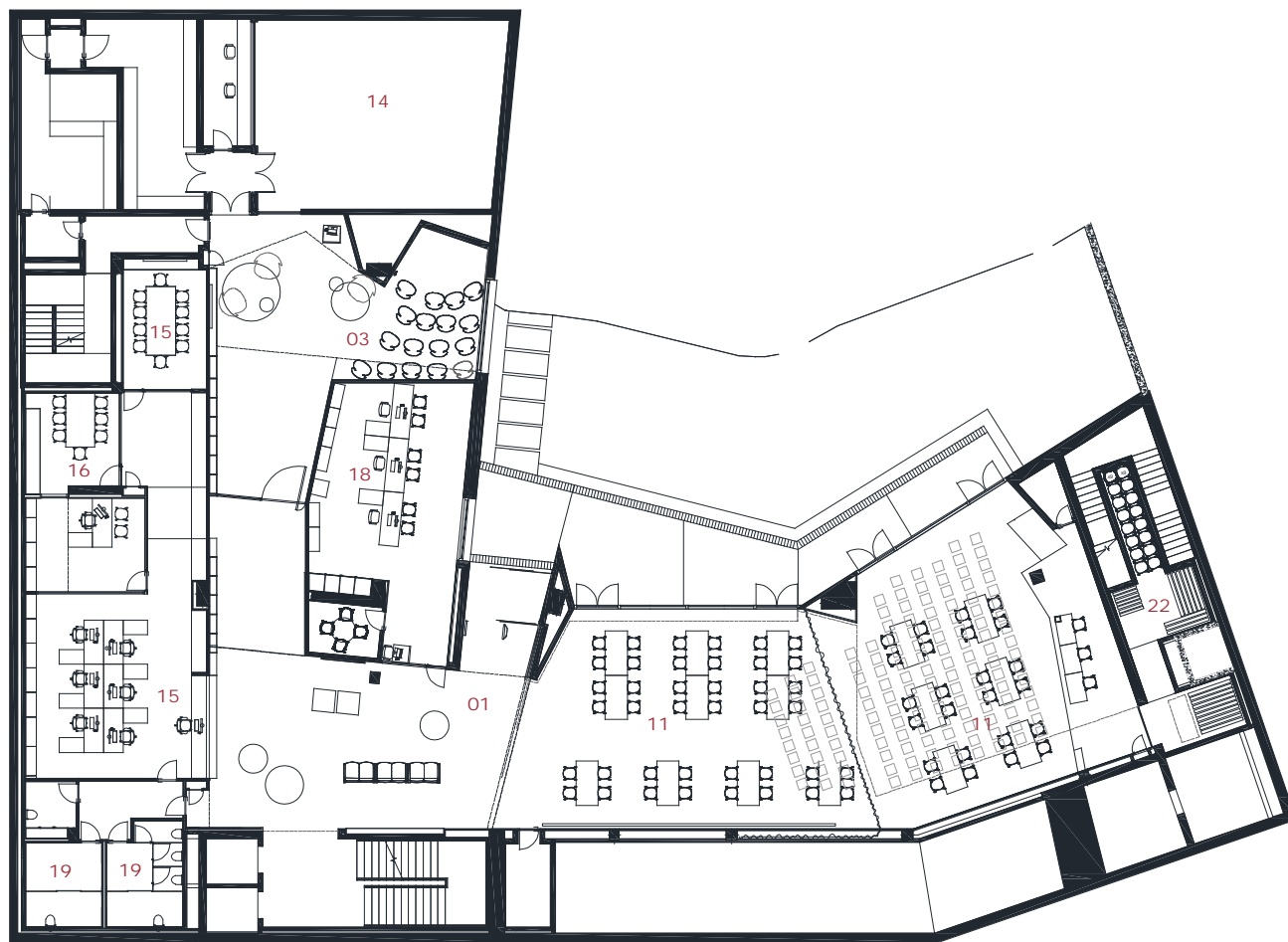
Superfície útil: 3651 m<sup>2</sup>  
Superfície construïda: 4.216 m<sup>2</sup>  
Arquitectes: BCQ arquitectura barcelona.



- 01 Àrea d'accés
- 02 Àrea de fons general
- 03 Àrea de música i imatge
- 04 Àrea de diaris i revistes
- 05 Àrea infantil
- 06 Àrea juvenil
- 07 Àrea de còmic
- 08 Sala de videojocs
- 09 Aula multilingüe
- 10 Espai d'activitats
- 11 Espai polivalent
- 12 Espai de suport
- 13 Espai multimèdia
- 14 Espai lab
- 15 Espai de treball intern
- 16 Espai de descans de personal
- 17 Despatx de direcció
- 18 Oficina d'atenció ciutadana
- 19 Sanitaris
- 20 Dipòsit fons especial
- 21 Dipòsit documental
- 22 Magatzem de l'espai polivalent
- 23 Terrassa
- 24 Cafeteria-restaurant

PLANTA SOTERRANI -2

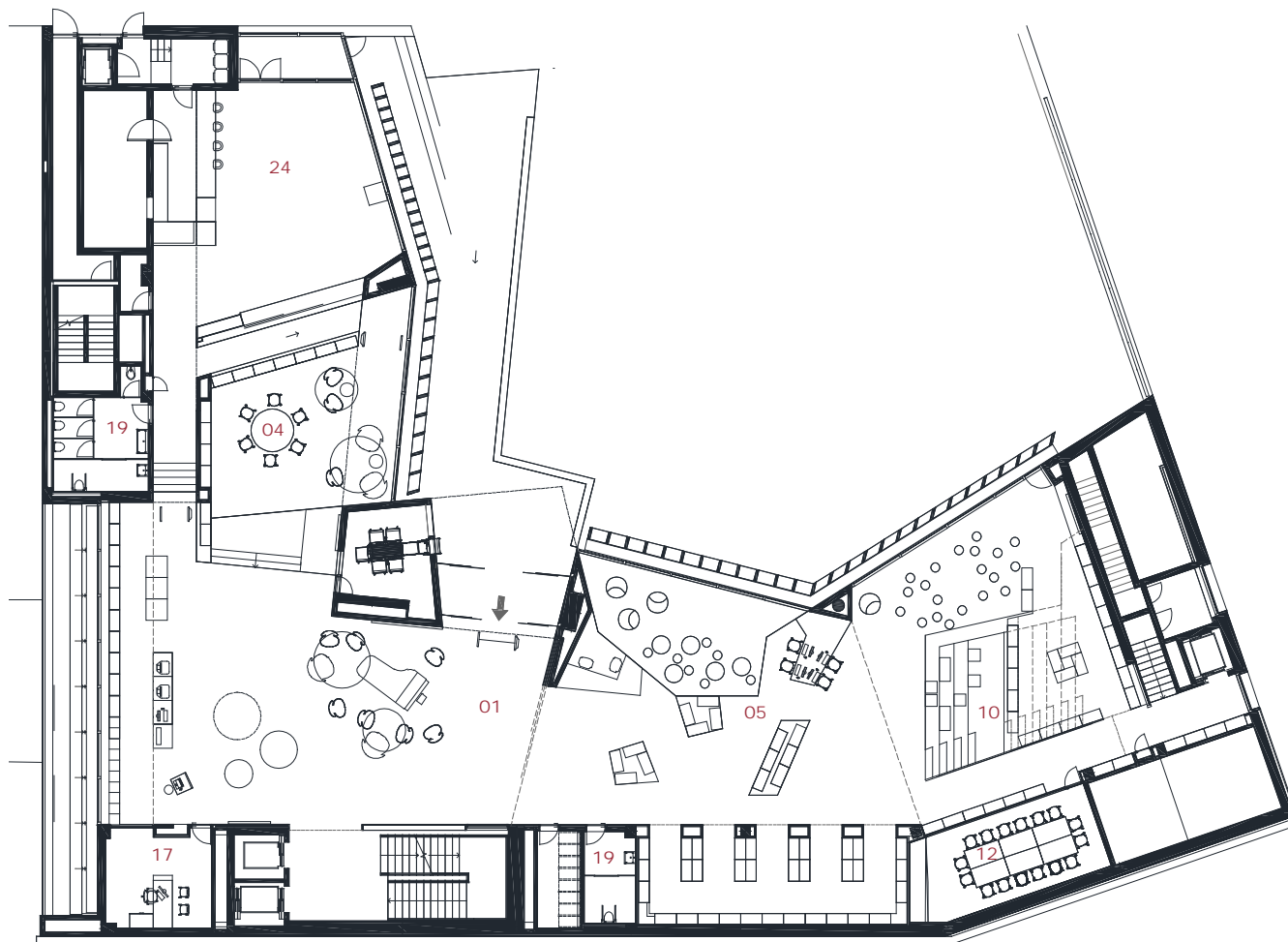
0 1 5



- 01 Àrea d'accés
- 02 Àrea de fons general
- 03 Àrea de música i imatge
- 04 Àrea de diaris i revistes
- 05 Àrea infantil
- 06 Àrea juvenil
- 07 Àrea de còmic
- 08 Sala de videojocs
- 09 Aula multilingüe
- 10 Espai d'activitats
- 11 Espai polivalent
- 12 Espai de suport
- 13 Espai multimèdia
- 14 Espai lab
- 15 Espai de treball intern
- 16 Espai de descans de personal
- 17 Despatx de direcció
- 18 Oficina d'atenció ciutadana
- 19 Sanitaris
- 20 Dipòsit fons especial
- 21 Dipòsit documental
- 22 Magatzem de l'espai polivalent
- 23 Terrassa
- 24 Cafeteria-restaurant

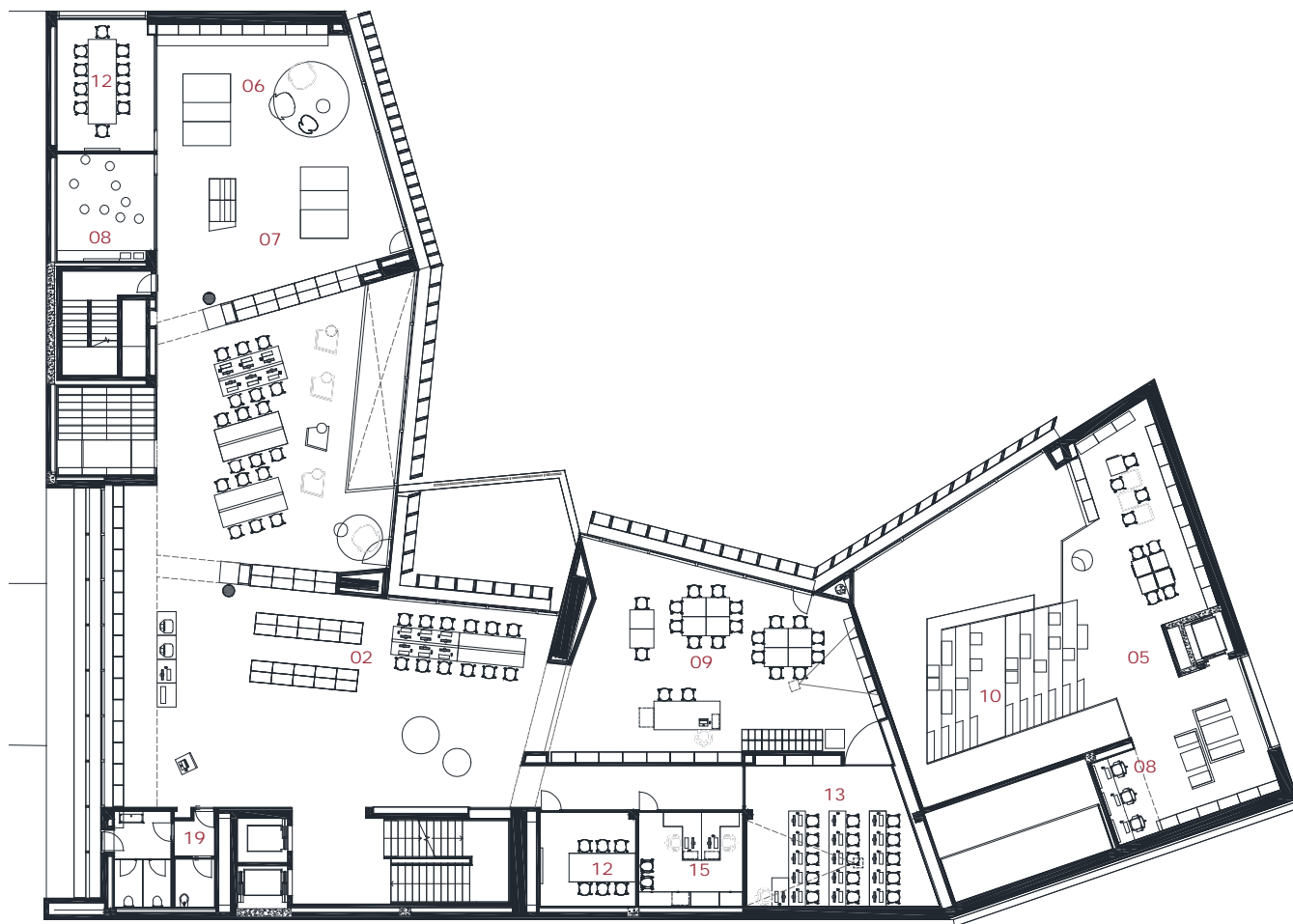
PLANTA SOTERRANI -1

0 1 5



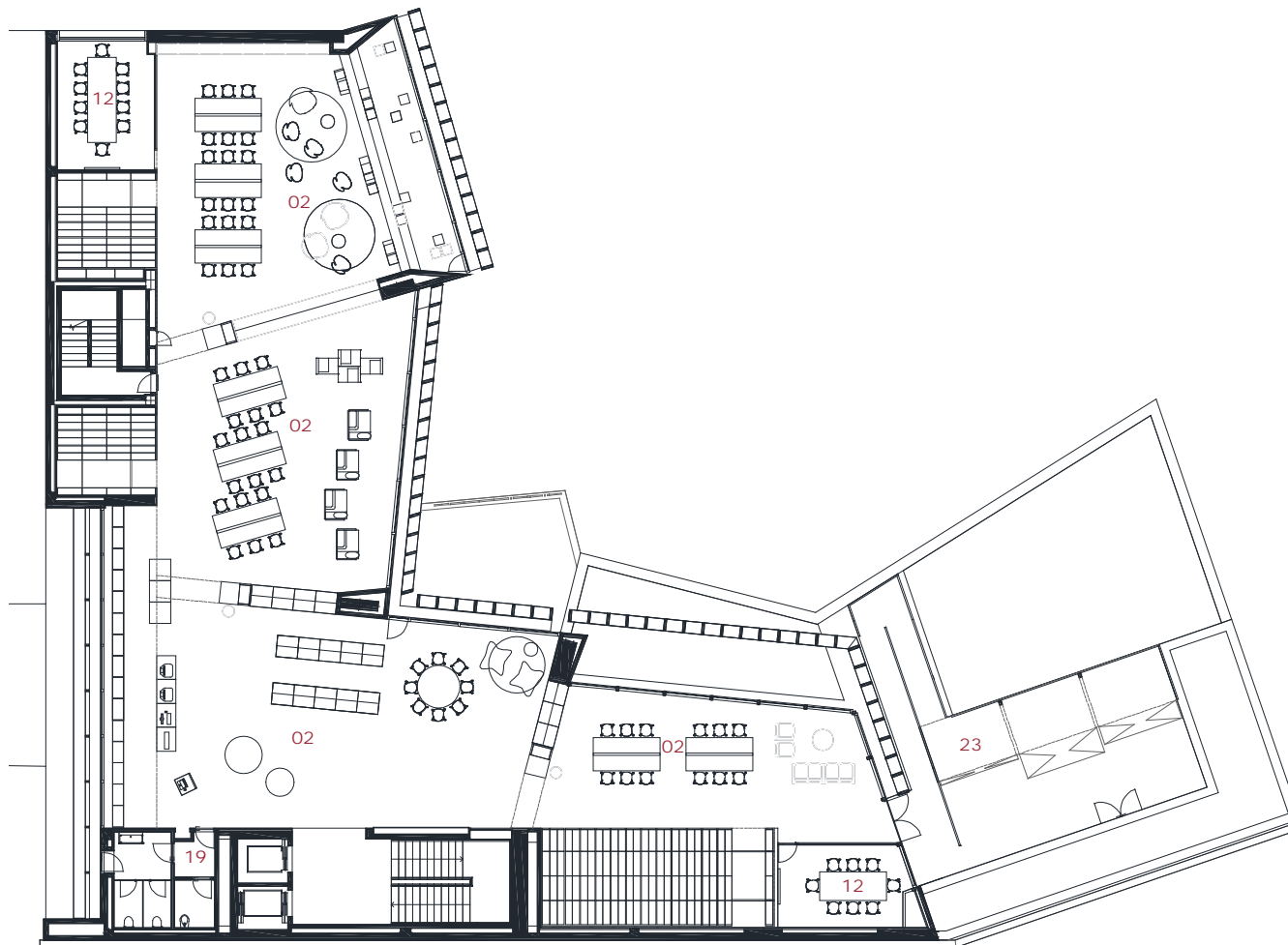
- 01 Àrea d'accés
- 02 Àrea de fons general
- 03 Àrea de música i imatge
- 04 Àrea de diaris i revistes
- 05 Àrea infantil
- 06 Àrea juvenil
- 07 Àrea de còmic
- 08 Sala de videojocs
- 09 Aula multilingüe
- 10 Espai d'activitats
- 11 Espai polivalent
- 12 Espai de suport
- 13 Espai multimèdia
- 14 Espai lab
- 15 Espai de treball intern
- 16 Espai de descans de personal
- 17 Despatx de direcció
- 18 Oficina d'atenció ciutadana
- 19 Sanitaris
- 20 Dipòsit fons especial
- 21 Dipòsit documental
- 22 Magatzem de l'espai polivalent
- 23 Terrassa
- 24 Cafeteria-restaurant

PLANTA ACCÉS  
0 1 5



- 01 Àrea d'accés
- 02 Àrea de fons general
- 03 Àrea de música i imatge
- 04 Àrea de diaris i revistes
- 05 Àrea infantil
- 06 Àrea juvenil
- 07 Àrea de còmic
- 08 Sala de videojocs
- 09 Aula multilingüe
- 10 Espai d'activitats
- 11 Espai polivalent
- 12 Espai de suport
- 13 Espai multimèdia
- 14 Espai lab
- 15 Espai de treball intern
- 16 Espai de descans de personal
- 17 Despatx de direcció
- 18 Oficina d'atenció ciutadana
- 19 Sanitaris
- 20 Dipòsit fons especial
- 21 Dipòsit documental
- 22 Magatzem de l'espai polivalent
- 23 Terrassa
- 24 Cafeteria-restaurant

PLANTA PRIMERA  
0 1 5



- 01 Àrea d'accés
- 02 Àrea de fons general
- 03 Àrea de música i imatge
- 04 Àrea de diaris i revistes
- 05 Àrea infantil
- 06 Àrea juvenil
- 07 Àrea de còmic
- 08 Sala de videojocs
- 09 Aula multilingüe
- 10 Espai d'activitats
- 11 Espai polivalent
- 12 Espai de suport
- 13 Espai multimèdia
- 14 Espai lab
- 15 Espai de treball intern
- 16 Espai de descans de personal
- 17 Despatx de direcció
- 18 Oficina d'atenció ciutadana
- 19 Sanitaris
- 20 Dipòsit fons especial
- 21 Dipòsit documental
- 22 Magatzem de l'espai polivalent
- 23 Terrassa
- 24 Cafeteria-restaurant

PLANTA SEGONA  
 0 1 5





Fotografia Ajuntament de Vic



Fotografies Ajuntament de Vic