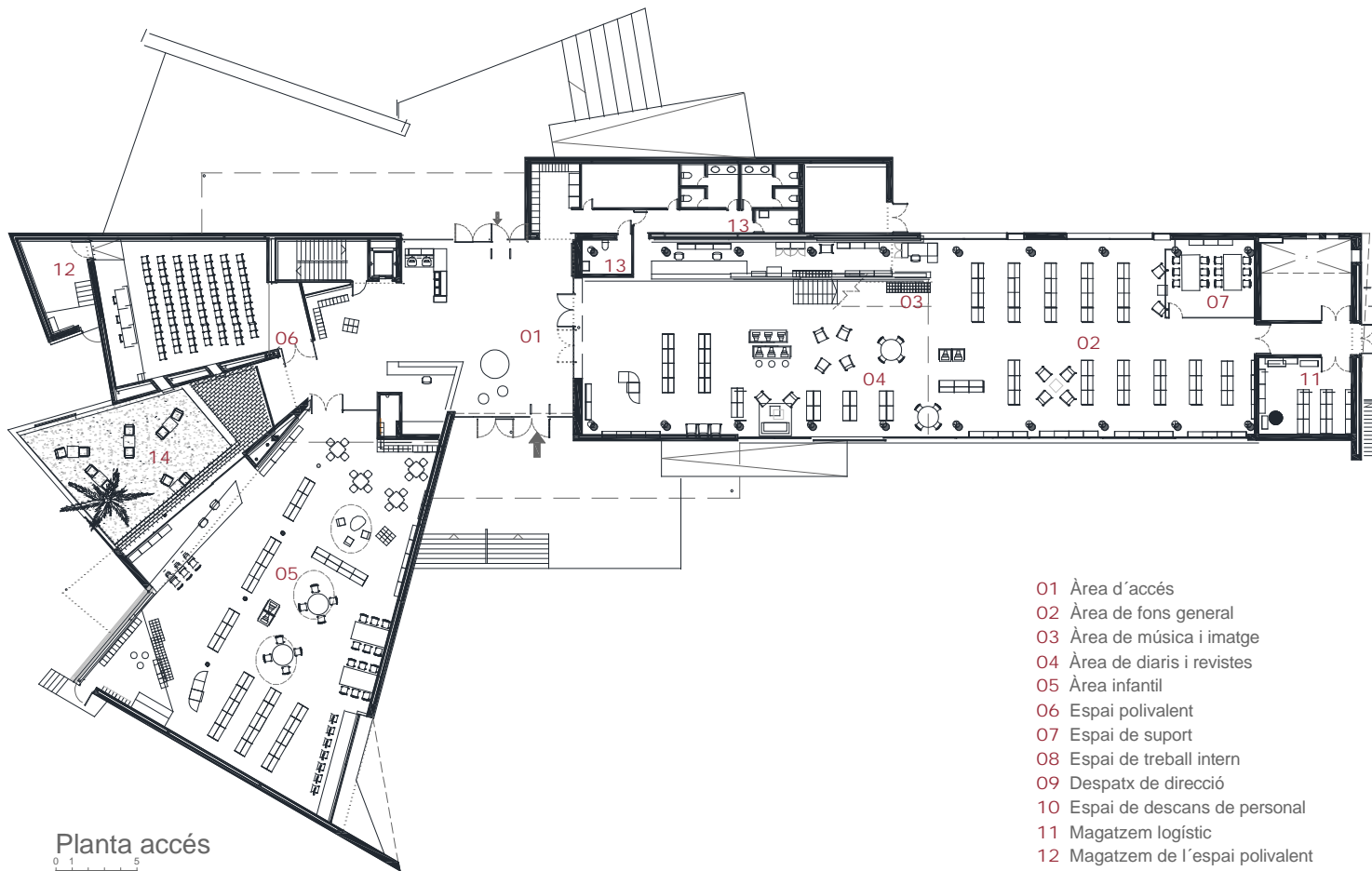


# Biblioteca de Viladecans

## Viladecans



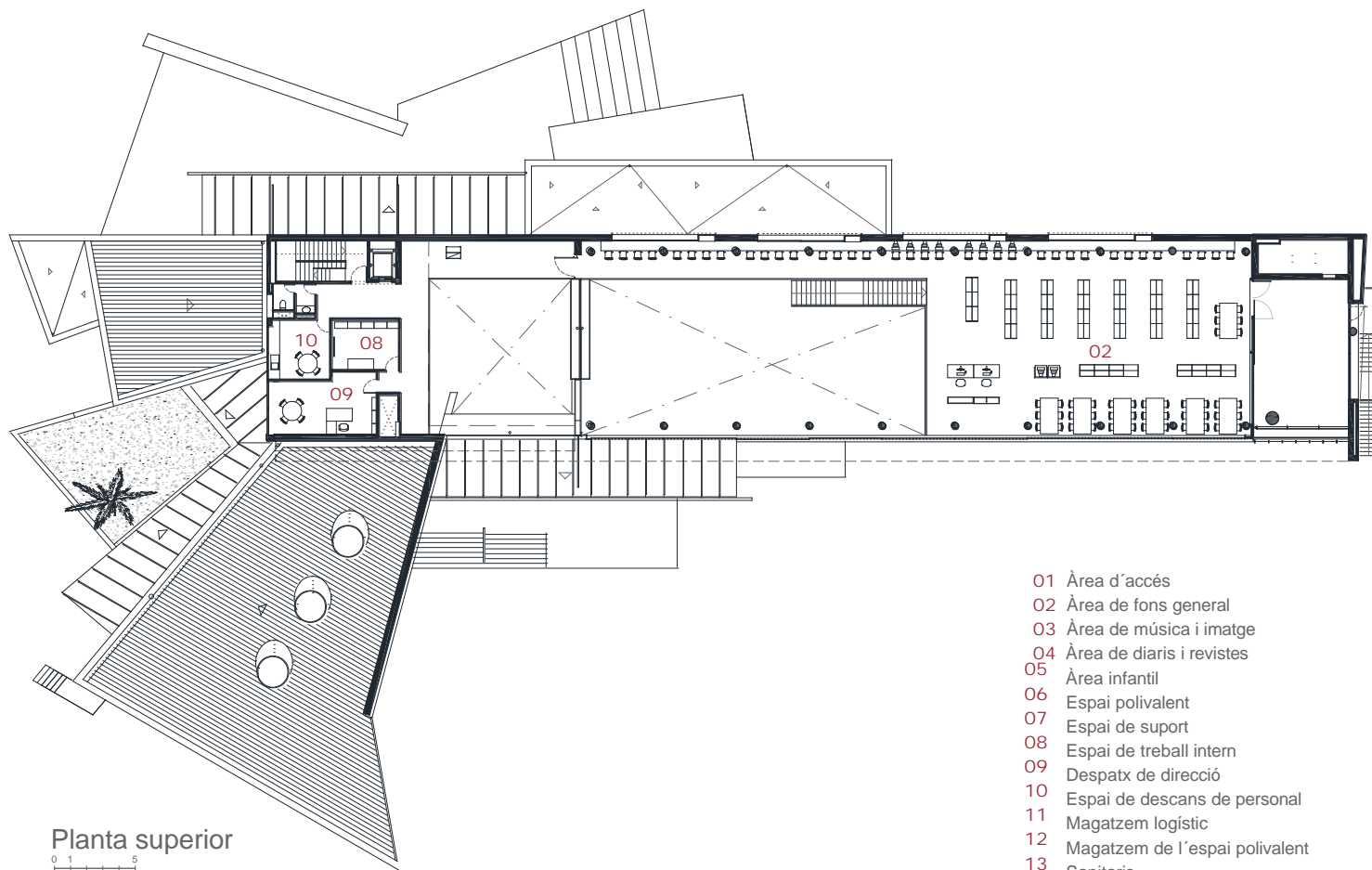
Superfície útil: 1.900 m<sup>2</sup>  
Superfície construïda: 2.160 m<sup>2</sup>  
Arquitectes: Ramon Artigues i Ramon Sanabria.



Planta accés

0 1 5

- 01 Àrea d'accés
- 02 Àrea de fons general
- 03 Àrea de música i imatge
- 04 Àrea de diaris i revistes
- 05 Àrea infantil
- 06 Espai polivalent
- 07 Espai de suport
- 08 Espai de treball intern
- 09 Despatx de direcció
- 10 Espai de descans de personal
- 11 Magatzem logístic
- 12 Magatzem de l'espai polivalent
- 13 Sanitaris
- 14 Pati



- 01 Àrea d'accés
- 02 Àrea de fons general
- 03 Àrea de música i imatge
- 04 Àrea de diaris i revistes
- 05 Àrea infantil
- 06 Espai polivalent
- 07 Espai de suport
- 08 Espai de treball intern
- 09 Despatx de direcció
- 10 Espai de descans de personal
- 11 Magatzem logistic
- 12 Magatzem de l'espai polivalent
- 13 Sanitaris
- 14 Pati

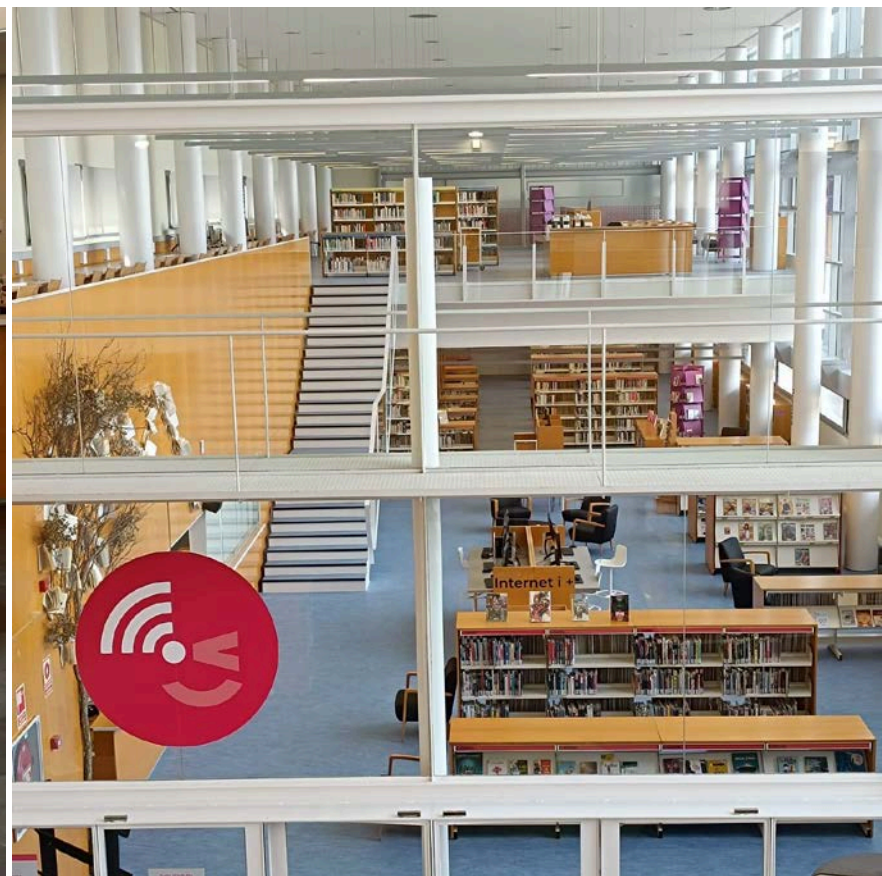
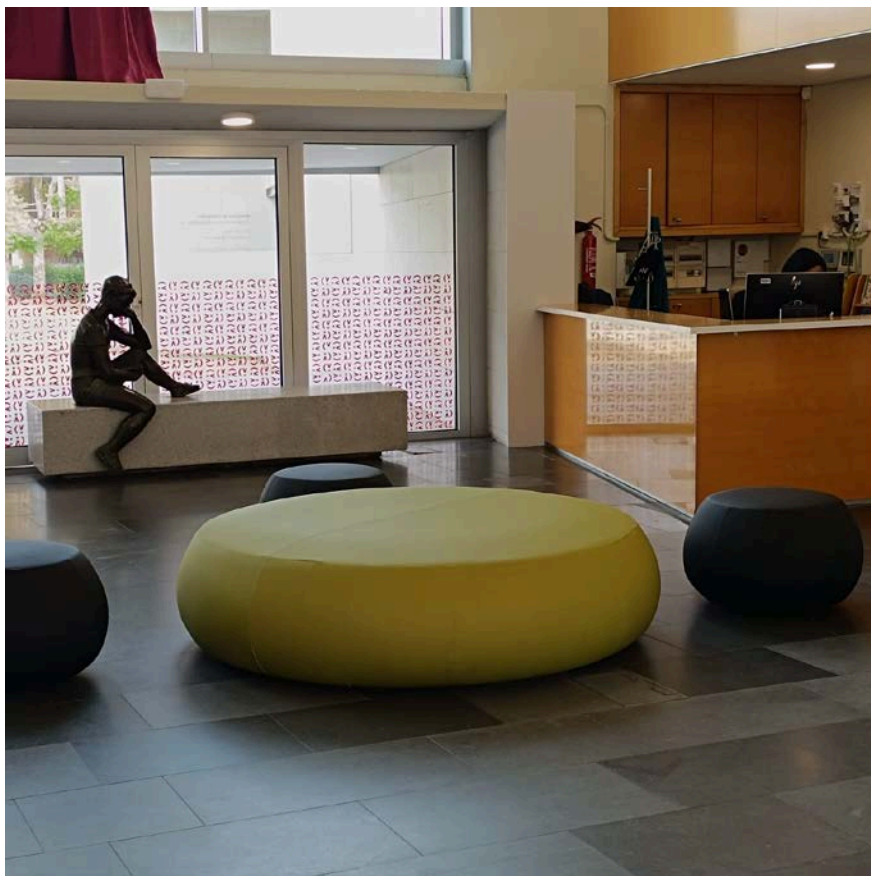
Planta superior



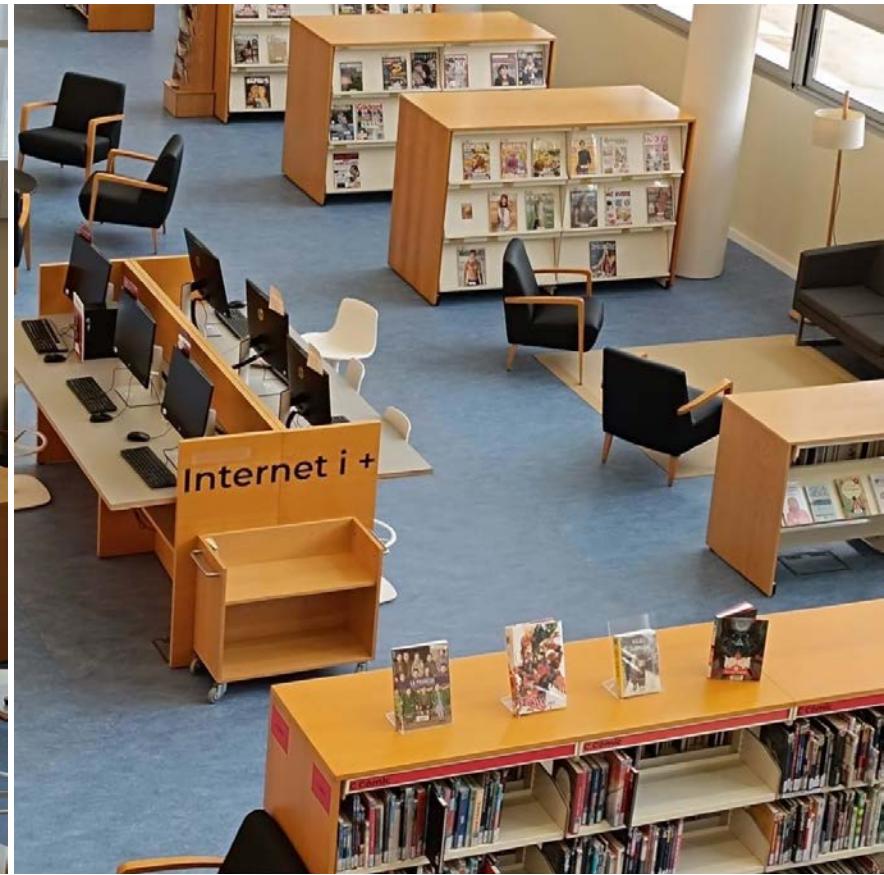














Internet i +