



BIBLIOTECA ERNEST LLUCH I MARTÍN VILASSAR DE MAR



Superfície Útil:

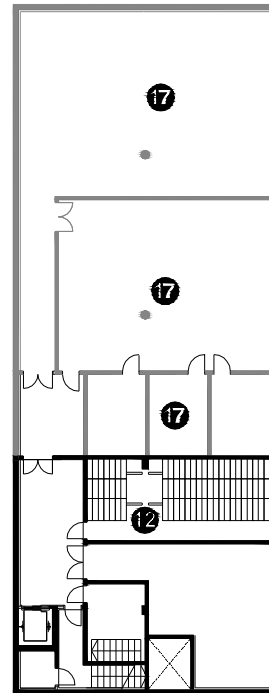
1.951m²

Superfície Construïda:

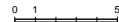
2.151m²

Arquitectes:

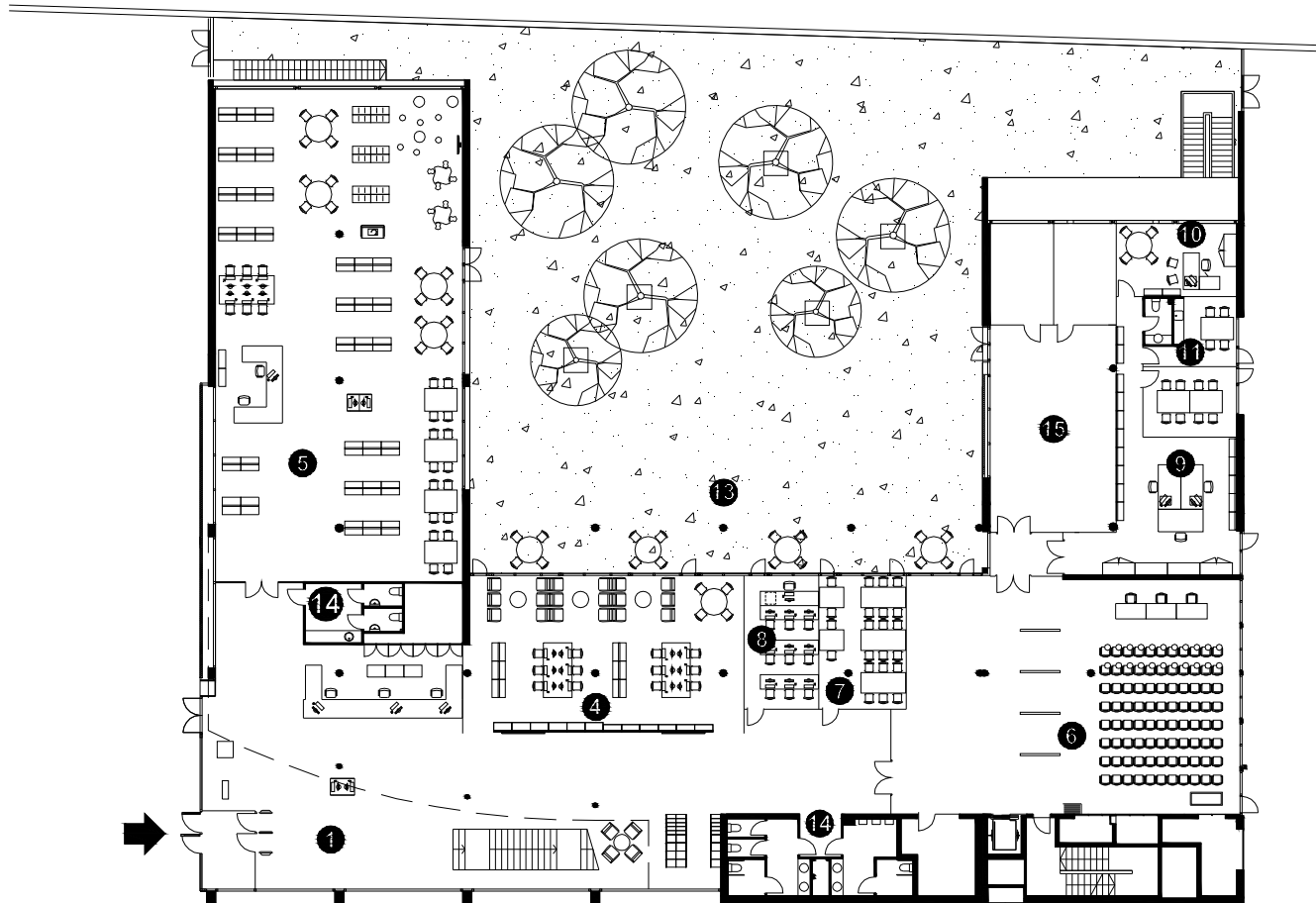
Màrius Quintana



Planta inferior



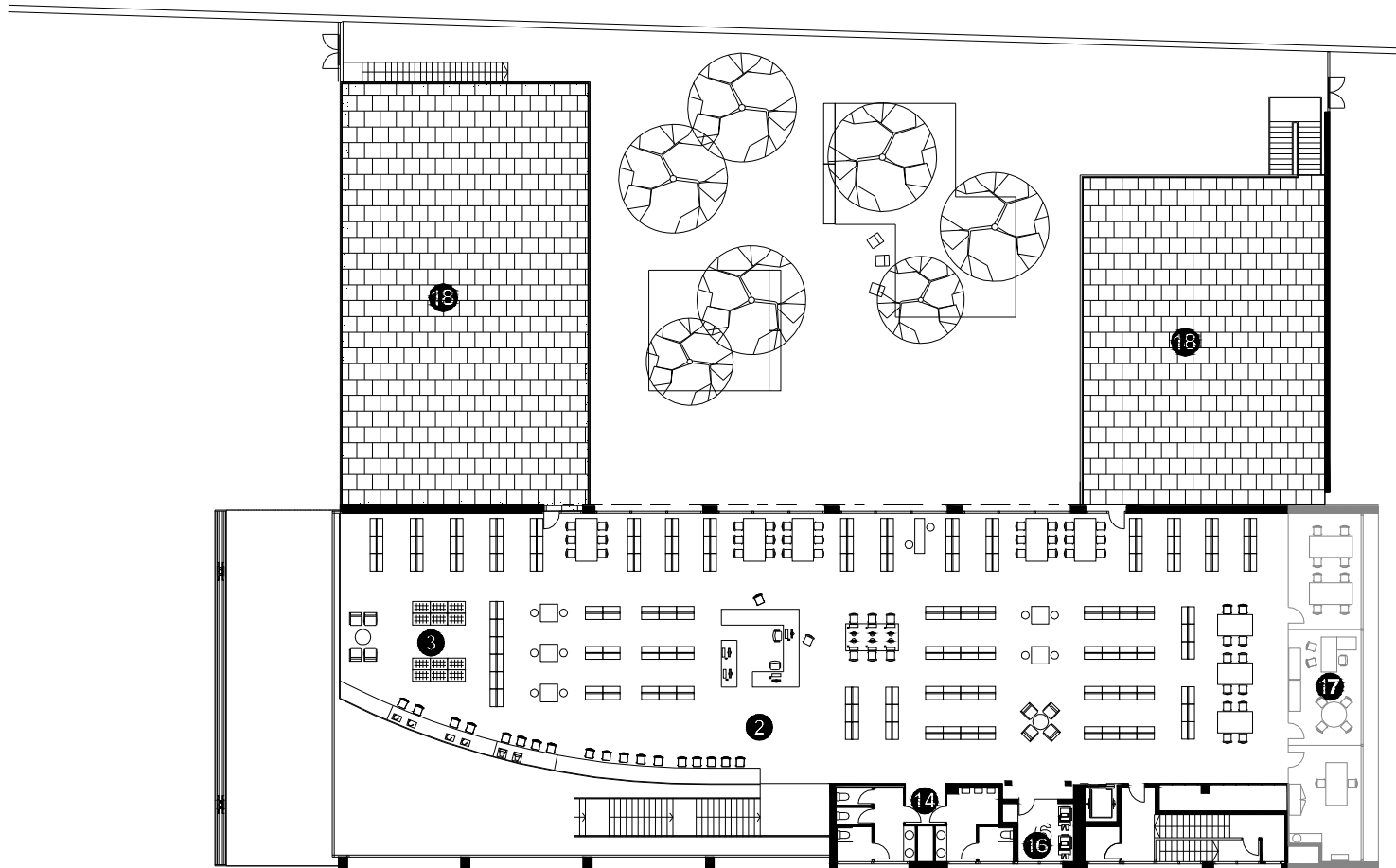
- ① Àrea d'accés
- ② Àrea d'informació i fons general
- ③ Àrea de música i imatge
- ④ Àrea de diaris i revistes
- ⑤ Àrea d'informació i fons infantil
- ⑥ Espai polivalent
- ⑦ Espai de suport
- ⑧ Espai de formació
- ⑨ Espai de treball intern
- ⑩ Despatx de direcció
- ⑪ Espai de descans de personal
- ⑫ Dipòsit documental
- ⑬ Pati
- ⑭ Sanitaris
- ⑮ Fundació de la Música
- ⑯ Espai fotocopiadoras
- ⑰ Dependències arxiu
- ⑱ Terrassa



- 1 Àrea d'accés
- 2 Àrea d'informació i fons general
- 3 Àrea de música i imatge
- 4 Àrea de diaris i revistes
- 5 Àrea d'informació i fons infantil
- 6 Espai polivalent
- 7 Espai de suport
- 8 Espai de formació
- 9 Espai de treball intern
- 10 Despatx de direcció
- 11 Espai de descans de personal
- 12 Dipòsit documental
- 13 Pati
- 14 Sanitaris
- 15 Fundació de la Música
- 16 Espai fotocopiadoras
- 17 Dependències arxiu
- 18 Terrassa

Planta accés





- 1 Àrea d'accés
- 2 Àrea d'informació i fons general
- 3 Àrea de música i imatge
- 4 Àrea de diaris i revistes
- 5 Àrea d'informació i fons infantil
- 6 Espai polivalent
- 7 Espai de suport
- 8 Espai de formació
- 9 Espai de treball intern
- 10 Despatx de direcció
- 11 Espai de descans de personal
- 12 Dipòsit documental
- 13 Pati
- 14 Sanitaris
- 15 Fundació de la Música
- 16 Espai fotocopiadoras
- 17 Dependències arxiu
- 18 Terrassa

Planta superior





