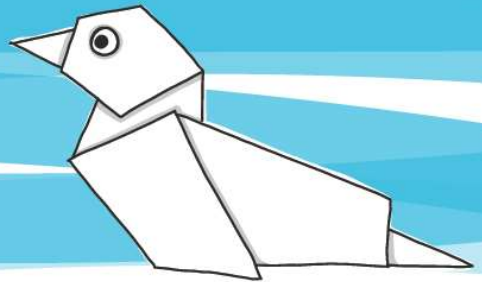


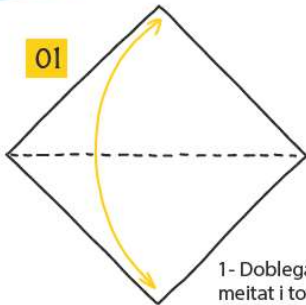
Instruccions en **PAPIROFLÈXIA**

L'ÀNEC

Els animals prenen vida gràcies a l'art de la papiroflèxia!

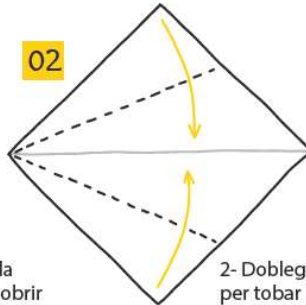


Feu servir un quadrat de 20cmx20cm!



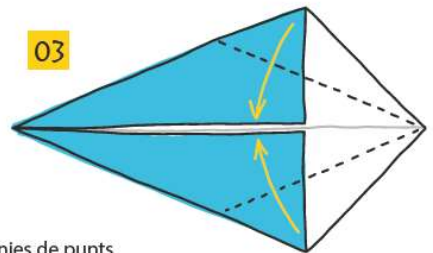
01

1- Doblega per la meitat i torna a obrir



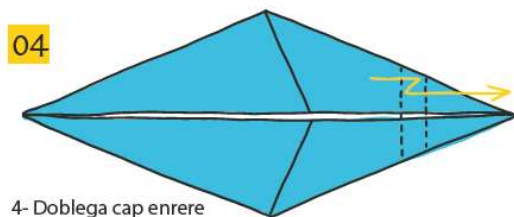
02

2- Doblega les línies de punts per tobar la línia central



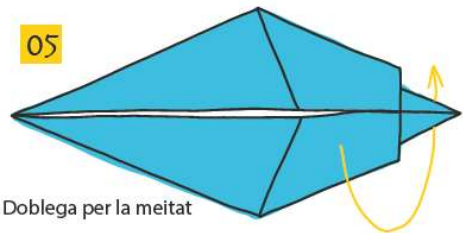
03

3- Doblega les línies de punts



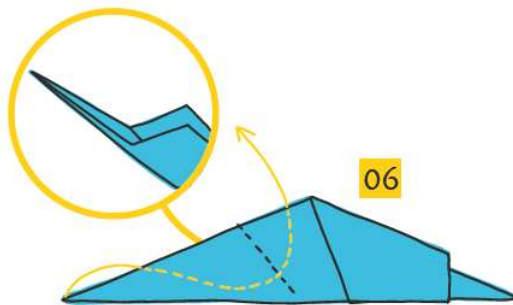
04

4- Doblega cap enrere en les línies de punts



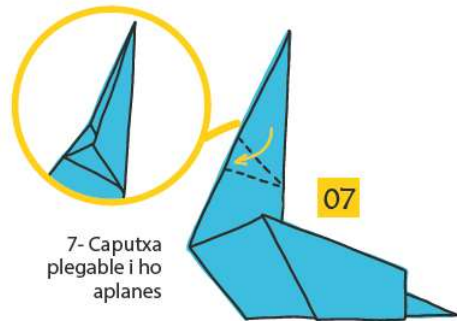
05

5- Doblega per la meitat



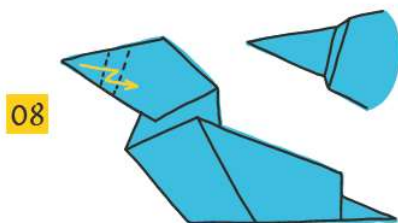
06

6- Doblega cap enrere en les línies de punts



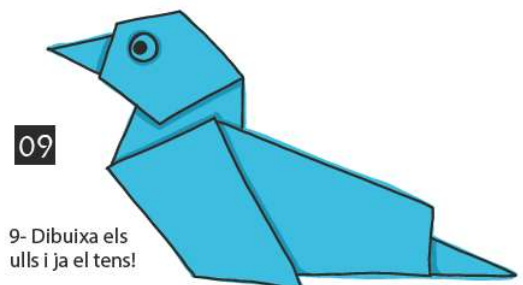
07

7- Caputxa plegable i ho aplanes



08

8- Doblega cap enrere en les línies de punts



09

9- Dibuixa els ulls i ja el tens!